

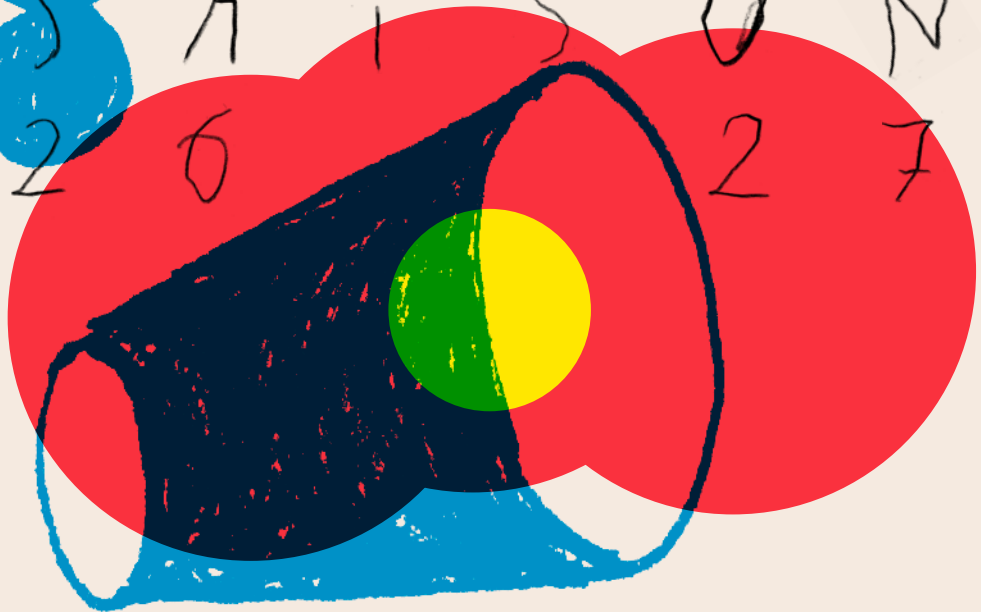
REZÉ

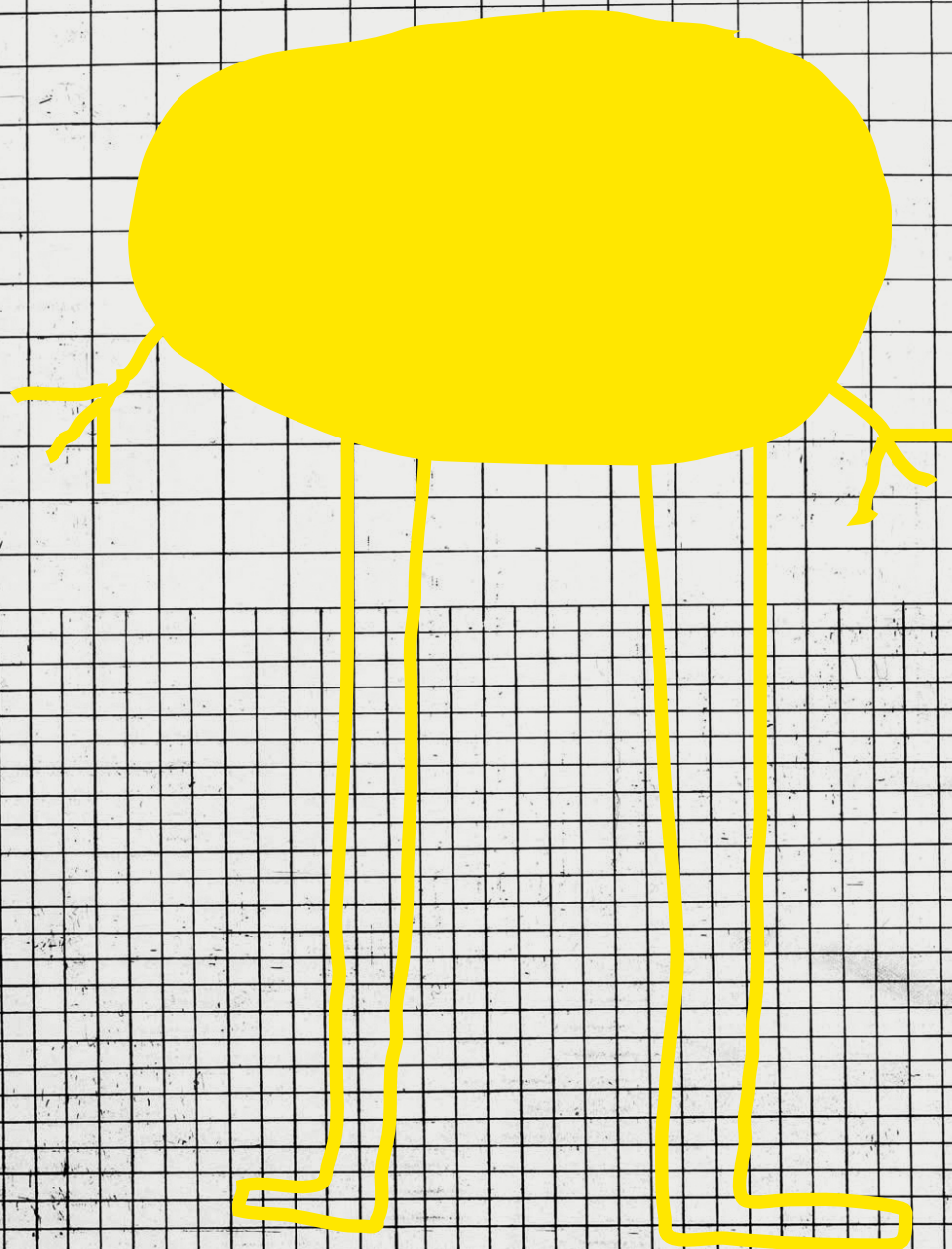
LA SOUFFLERIE



5
2

A I S O N
6 2 7





S A I S O N
2 0 - 2 7

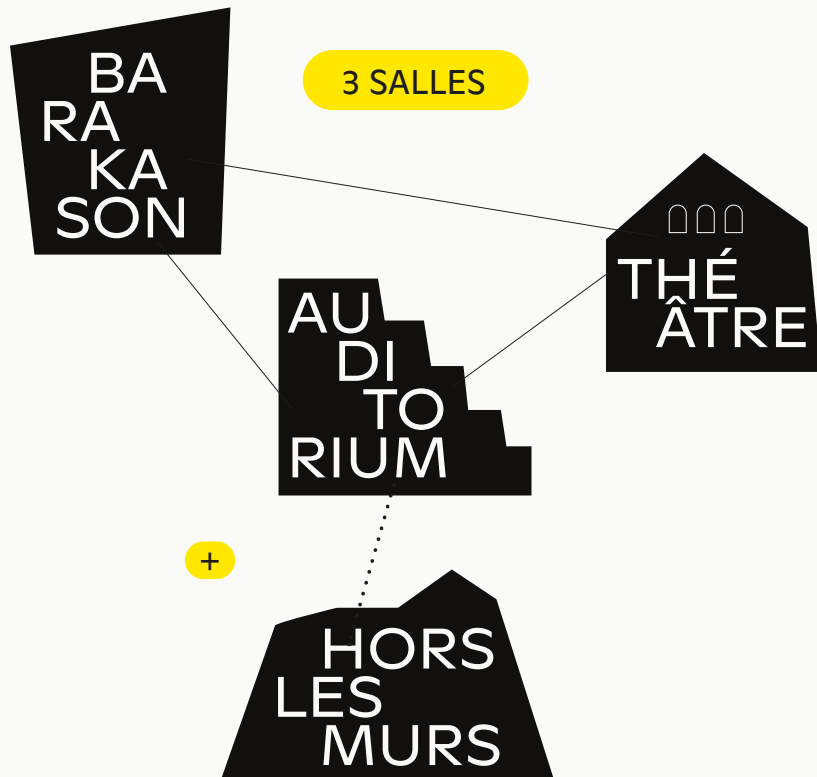
- Bonjour et bienvenue ! 4
- La Soufflerie, c'est quoi ? 6
- Spectacles 10 — 64
- Partager avec les artistes... 68
et entre nous !
- Billetterie 70
- L'équipe et les partenaires 72
- Comment venir 80

Dim. 20 sept.	10h — 18h	Ouverture de saison WE CAN BE HEROES + d'ICI LÀ + Caravane Juk'Box	Esplanade Rosa Parks	10
Mer. 30 sept.	20h	La Colonie de Vacances	StereoLux Salle Maxi	12
Mar. 6 oct.	20h	Trei Collectif Le Grand Pas Erwan Hamon, Janick Martin et François Robin	L'Auditorium	13
Mar. 13 oct.	20h	Emile Parisien Floating	Le Théâtre	14
Jeu. 15 oct.	20h	Miossec + 1 ^{re} partie	La Barakason	15
Mer. 21 oct.	20h	Chilly Gonzales	Mixt Salle Super	16
Sam. 31 oct.		Carte blanche à Abstrack	La Barakason	18
Mer. 4 nov.	15h	Le Loup en slip Collectif Grand Vacarme	L'Auditorium	19
Mar. 10 nov.	20h	Beethoven et compagnie Aria Voce	L'Auditorium	20

Ven. 13 nov.	20h	Christine Salem + Etran de l'Air	La Barakason	21
Mar. 17 nov.	20h	Quatre mains La Spirale — C ^e Jean Boillot	L'Auditorium	22
Mer. 18 nov.	20h30	Franges	Pannonica	23
Jeu. 19 nov.	20h	MAAAR	L'Auditorium	24
Ven. 20 nov.	20h	Swing + 1 ^e partie	La Barakason	25
Mar. 24 nov.	20h	Narcisse Marion Motin	Le Piano'cktail	26
Jeu. 26 nov.	20h30	Songs from the North Country Rosemary Standley et Les Musiciens de Saint-Julien	La Bouche d'Air	27
Ven. 27 nov.	20h	Le Bal Barré SUPERTRONICA + La Ciguë	La Barakason	29
Mer. 2 déc.	20h	Interzone et le Quatuor Debussy	L'Auditorium	30
Ven. 4 déc.	20h	Esquif (à fleur d'eau) La grange aux belles — Anais Allais Benbouali	L'Auditorium	32
Dim. 6 déc.	17h	Ballaké Sissoko Mande Tabolo	Le Théâtre	34
Mer. 9 déc.	20h	Airelle Besson et Lionel Suarez Blossom	L'Auditorium	35
Jeu. 17 déc.	20h	De Kift + 1 ^e partie	La Barakason	36
Dim. 17 jan.	17h	Derrière pjpp — Claire Laureau et Nicolas Chaigneau	L'Auditorium	38
Jeu. 21 jan.	20h	Dom La Nena	Le Théâtre	39
Dim. 24 jan.	16h	Le Bal Magnétique Massimo Fusco — C ^e Corps Magnétiques + HOT BODIES	CSC Jaunais-Blordière Rezé	40
Sam. 30 jan.	10h30 + 15h30 + 17h30	L'après-midi d'un foehn Version 1 C ^e Non Nova	L'Auditorium	41
Mar. 2 fév.	20h	n degrés de liberté In Itinere Collectif	L'Auditorium	42
Jeu. 4 fév.	20h	Vincent Peirani et François Salque Bach Project	L'Auditorium	44

Jeu. 11 fév.	20h	André Minvielle et Lionel Suarez Tandem	Le Théâtre	45
Mer. 17 fév.	20h	Pourquoi les poules préfèrent être élevées en batterie Jérôme Rouger — La Martingale	L'Auditorium	46
Sam. 20 fév.	20h	Dimorphos	Théâtre Graslin	47
Jeu. 4 mars	20h	Dressed Like Boys + 1 ^e partie	La Barakason	48
Mer. 10 mars	15h30	Pop Up AmieAmi et Bastien Contraire	L'Auditorium	49
Jeu. 11 mars	20h	Asfar Shamsi + 1 ^e partie	La Barakason	50
Sam. 3 avr.	18h	Abdullah Miniawy Peacock Dreams	L'Auditorium	51
Mer. 7 avr.	20h	Kontakt Puéril Péril	L'Auditorium	52
Sam. 10 avr.	10h30 + 17h	Pani Marilyn Leray	L'Auditorium	53
Mer. 14 avr.	20h	Clément Janinet Garden of Silences	L'Auditorium	54
Dim. 18 avr.	18h	Steve Coleman and Five Elements + Gerald Clayton trio	Le Laps Parc des Expositions	56
Jeu. 29 avr.	20h	Arthur H	Le Théâtre	58
Lun. 10 mai	20h	Le K Chorale associée à la Soufflerie	L'Auditorium	59
Mer. 12 mai	20h	Pling Klang	La Barakason	60
Jeu. 13 mai				
Jeu. 20 mai	20h	Traveler Manuel Adnot	L'Auditorium	61
Mer. 26 mai	20h	Orchestre Tout Puissant Marcel Duchamp Sans électricité	Lieu surprise	62
Mar. 1 ^{er} juin	20h	Splendeurs baroques Aria Voce	Église Saint Paul Rezé	64

Musique, danse, théâtre, cirque...





Le Café de l'Audito et la billetterie

→ À L'AUDITORIUM

Du mardi au jeudi • 14h — 18h

Ici vous pouvez : vous poser, retrouver des ami-es, boire un verre, vous faire conseiller sur les spectacles, acheter des billets...



La Soufflerie Mobile

→ PONCTUELLEMENT

Ici et là dans Rezé

Nous venons à votre rencontre dans différents lieux partenaires ou en extérieur, au marché, dans les parcs, pour faire connaissance et vous présenter notre actualité.

Saurez-vous repérer notre vélo et sa belle remorque d'accueil ?



Bar et petite restauration

→ DANS NOS TROIS LIEUX

Avant et après les spectacles

Pour boire un verre

Softs, bières locales et vins

Pour grignoter

Tartinades et chips à l'Audito,
Foodtruck à la Barakason
Pas de grignoteries au Théâtre



Nous tenons à ce que chaque personne puisse vivre pleinement l'expérience du spectacle. Besoin d'un aménagement spécifique, d'un accompagnement particulier ou d'un confort d'accueil ? Nous sommes à votre écoute pour vous conseiller et répondre à vos besoins.



FACILE À LIRE ET À COMPRENDRE

Un programme présenté de manière simple, avec des repères visuels et moins de texte



DES EMPLACEMENTS ADAPTÉS

Sur réservation



PERSONNES NON VOYANTES OU MALVOYANTES

— Un programme en version audio
— Des spectacles ou concerts en audiodescription :

- *Esquif (à fleur de l'eau)* p.32 en partenariat avec l'association Souffleurs de Sens
- *Le Bal Magnétique*, p.40
- *Dressed Like Boys*, p.48 en partenariat avec l'association Tout Terrain !
- *Asfar Shamsi*, p.50 en partenariat avec l'association Tout Terrain !



PERSONNES AVEC UN HANDICAP PSYCHIQUE OU MENTAL

Des conseils sur les spectacles les mieux adaptés à vos besoins



PERSONNES SOURDES OU MALENTENDANTES

— Des gilets vibrants sur réservation
— Une boucle magnétique compatible avec la position « T » des appareils de correction auditive
— Un spectacle adapté en Langue des Signes Française :

- *Le Bal Magnétique*, p.40

N'hésitez pas à nous contacter pour toute demande

→ ACCESSIBILITÉ

Nelly Landais
02 51 70 78 28
nelly.landais@lasoufflerie.org

→ ACCUEIL ET BILLETTERIE

Agathe Girard
02 51 70 78 00
agathe.girard@lasoufflerie.org

Spectacles adaptés

lasoufflerie.org
rubrique « Accessibilité »

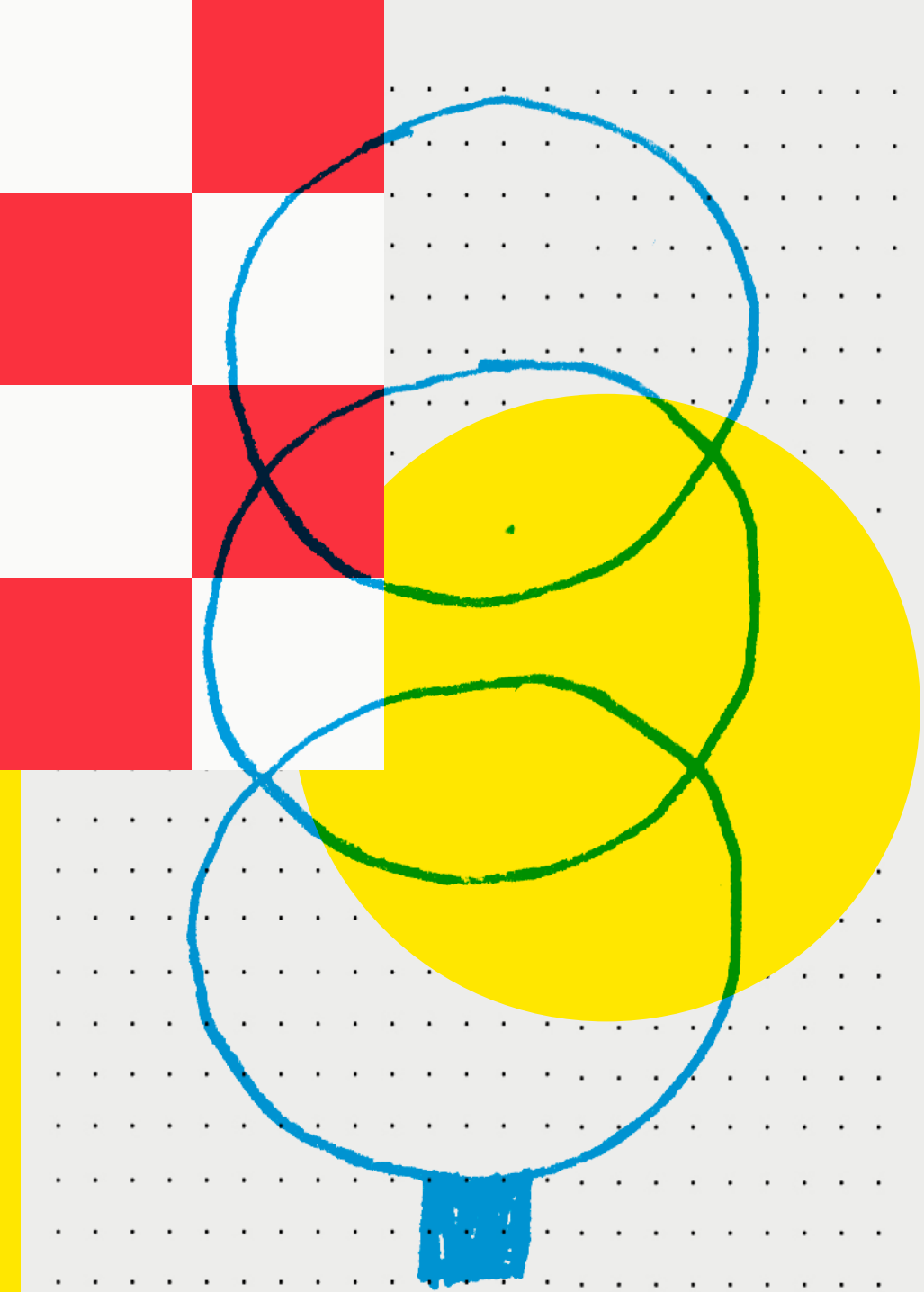
Des outils pour faciliter votre venue

KIT D'ACCUEIL INCLUSIF

Des objets à manipuler pour aider à se sentir rassuré, se détendre ou se concentrer

TARIFS ADAPTÉS

Carte mobilité inclusion = Tarif partenaires
Allocation Adultes Handicapés = Mini tarif



DIM. 20 SEPT.

→ ESPLANADE ROSA PARKS

GRATUIT

Ouverture de saison

Journée co-organisée par Le Collectif La voie est libre,
la librairie La Petite Gare et La Soufflerie.



Pour cette rentrée et en écho aux Journées Européennes du Matrimoine et du Patrimoine, la Soufflerie s'associe à la Petite Gare pour lancer sa nouvelle saison !

Démarrez par une visite matinale de l'Auditorium puis dirigez-vous vers l'Esplanade Rosa Parks pour une journée bien rythmée : spectacles, atelier de lutherie sauvage, salon de coiffure végétal, rencontre littéraire... Flânez entre les stands et à la librairie, et apportez votre pique-nique le midi pour un banquet partagé, on vous offre le dessert ! La journée s'achèvera sur une note de chanson punk électronique avec Plastic Jesus sur la scène BlaBlaBar.

VISITE DE L'AUDITORIUM

10h	11h	L'envers du décor
-----	-----	-------------------

Le temps d'une visite privilégiée, explorez les coulisses, les loges, les zones habituellement réservées aux artistes et à l'équipe, et laissez-vous raconter la vie du lieu. Une immersion unique dans les dessous du spectacle, à ne pas manquer !

- 10h — visite famille, dès 7 ans
- 11h — visite adulte

Sur inscription : billetterie@lasoufflerie.org

BANQUET

12h30

Sur l'esplanade, on dresse une grande table sous les guirlandes de fanions et on vous invite à vous y poser, avec votre pique-nique. Une petite soif ? N'hésitez pas à passer commande auprès du BlaBlaBar. Pour le dessert, ce sont les habitant·es du quartier qui ont mis la main à la pâte — une belle façon de terminer le repas ensemble !



ATELIER DESSERT
sam. 19 sept.
10h — 17h



D'ICI LÀ

Compagnie Jusqu'à Maintenant

11h30

16h

Récit amoureux en mouvement

Ils pourraient être vous, ils pourraient être nous. Entre deux mots, deux pas, deux vies, *d'ICI LÀ* danse l'histoire d'une rencontre fragile et sincère. Dans l'espace public devenu intime, deux êtres se découvrent, mêlant gestes et mots pour dire ces petits riens qui font tout. On y rit, on y pleure, on s'y reconnaît.

Chorégraphie et interprétation **Stéphanie Gaillard**
et **Maxime Herviou**



25 min



STAGE ADULTE
mer. 16 sept.
19h30 — 21h30

WE CAN BE HEROES

Groupenfonction

12h30

17h

Performance musicale jubilatoire

Trente pieds de micros sont disposés dans un espace délimité. La musique démarre et les héros et héroïnes d'un soir, spécialement coaché·es pour l'occasion, jouent en *playback* des chansons mythiques dans un tourbillon d'énergie. Une performance joyeuse et libératrice où chacun·e révèle son souffle et sa fragilité. *Show must go on !*

Workshops **Laurine Fagu, Johanna Levy**



35 min

LA CARAVANE JUK'BOX

Les Frères Scopitone

14h — 17h • en continu

Entresort musical

Le Juke-box c'est la caravane, plus besoin de jeton, c'est vous qui entrez dans la boîte ! À l'intérieur, munis simplement de leurs instruments et de leur voix, les Frères Scopitone réinventent avec vous les plus grands standards : cabaret, bal, salle de concert, film spaghetti ou dancefloor, le tout sur 4m² !



La Colonie de Vacances

→ SALLE MAXI, STEREO LUX

Noise quadrisonique

Tarifs

Plein _ 20 €
Partenaires _ 20 €
Soufflé-es _ 15 €
Mini tarif _ 15 €
Solidarité _ 1€ / 2€

En coréalisation
avec Stereolux

Dispositif unique qui place le public au centre de quatre scènes, ce projet particulier le devient encore un peu plus puisque La Colo annonce sa dernière tournée. L'occasion de communier, comme une dernière boum avant la fin de l'été !

Performance postmoderne, combat de coqs, sérénade croisée, orgie sonore, embuscade délirante, ping-pong à 102 décibels... Tout a été dit sur La Colonie de Vacances, ce concert opéré par quatre des plus excitantes formations françaises qui écrabouillent littéralement le public entre leurs quatre sets, simultanément et chacun leur tour. Que ferions-nous sans Pneu, Papier Tigre, Electric Electric et Marvin ? Une expérience à vivre qui ne laisse pas indemne.

Treï

CRÉATION

Collectif Le Grand Pas

Erwan Hamon, Janick Martin et François Robin



→ L'AUDITORIUM

Trois solistes et un orchestre insolite

Tarifs

Plein _ 18 €
Partenaires _ 14 €
Soufflé-es _ 12 €
Mini tarif _ 8 €
Solidarité _ 1€ / 2€

Offre Soufflante !

Pour l'achat
d'un billet Soufflé-es
du bocal, profitez
d'un deuxième billet
au tarif Soufflé-es.

Une coproduction
La Soufflerie



Dispositif Legato

Erwan Hamon, Janick Martin et François Robin s'associent autour d'une écriture contemporaine. Accompagnés par trois compositeur-ices aux parcours riches, ils imaginent une forme orchestrale menée par un ensemble instrumental singulier.

Trois pièces qui explorent les directions artistiques de chaque compositeur-ice : l'une en musique amplifiée avec des instruments augmentés, l'autre acoustique portée sur l'équilibre des timbres et la spatialisation des musicien-nes et une dernière amplifiée laissant la part belle à l'improvisation. Embarquez dans une écriture au croisement de la musique contemporaine, de la musique improvisée et des musiques traditionnelles, portée par une distribution de rêve.

Composition **Frédéric Aurier, Olivier Mellano, Sarah Murcia** _ Flûte traversière en bois et bombardé **Erwan Hamon** _ Accordéon diatonique **Janick Martin** _ Veuze acoustique et électro-acoustique **François Robin** _ Nyckelharpa **Eléonore Billy** _ Vielle à roue alto électro-acoustique **Laurence Bourdin** _ Guitare, théorbe **David Chevallier** _ Percussions **Wassim Halal** _ Contrebasse **Hélène Labarrière**

Emile Parisien

Floating



→ LE THÉÂTRE

Jazz éblouissant

Tarifs

Plein _ 24 €
Partenaires _ 20 €
Soufflé-es _ 16 €
Mini tarif _ 10 €
Solidarité _ 1€/2€

En coréalisation
avec le Piano'cktail

NAISSANCE 26
27
JAZZ
EN PHASE

Figure majeure d'une scène jazz européenne créative et inspirée, Emile Parisien, poète du saxophone soprano, dévoile son dernier projet fait de nouvelles combinaisons sonores.

Tenez-vous prêt-es à décoller avec cette magnifique équipe. Le pianiste Yaron Herman, improvisateur en chef, est naturellement attiré par cette promesse d'alchimie. Joueur de tabla des plus éclectiques, Prabhu Edouard a accompagné les grands noms de la musique indienne. L'émouvante Linda May Han Oh, lauréate d'un Grammy et révélation du jazz actuel, saura épicer le tout.

Saxophone **Emile Parisien** ___ Piano **Yaron Herman** ___ Percussions **Prabhu Edouard** ___ Basse
Linda May Han Oh



Miossec

+ 1^{re} partie

→ LA BARAKASON

Chanson du réel

Tarifs

Plein _ 24 €
Partenaires _ 20 €
Soufflé-es _ 16 €
Mini tarif _ 10 €
Solidarité _ 1€/2€

Tonnerre, tonnerre, tonnerre de Brest. Miossec est de retour sur la route pour défendre son dernier album en date, *Simplifier*.

Auteur-compositeur aussi lettré que provocateur, l'emblématique chanteur finistérien s'entoure de ses complices Stéphane Fromentin et Nicolas Méheust pour livrer une performance intense et sans détour. Ils renversent les tables et réinventent le répertoire avec une énergie nouvelle, entre tension rock et sobriété touchante. En relecture intime et moderne de ses chansons phares, ce projet met en lumière la force et la sincérité de son écriture. Pas d'artifice, des mots qui claquent, une présence brute et une musique qui percute. Ce concert va droit au but.

Chant, guitare **Christophe Miossec** ___ Guitare **Stéphane Fromentin** ___ Clavier et pédales
Nicolas Meheust



Chilly Gonzales

→ SALLE SUPER, MIXT

Piano hors-cadre

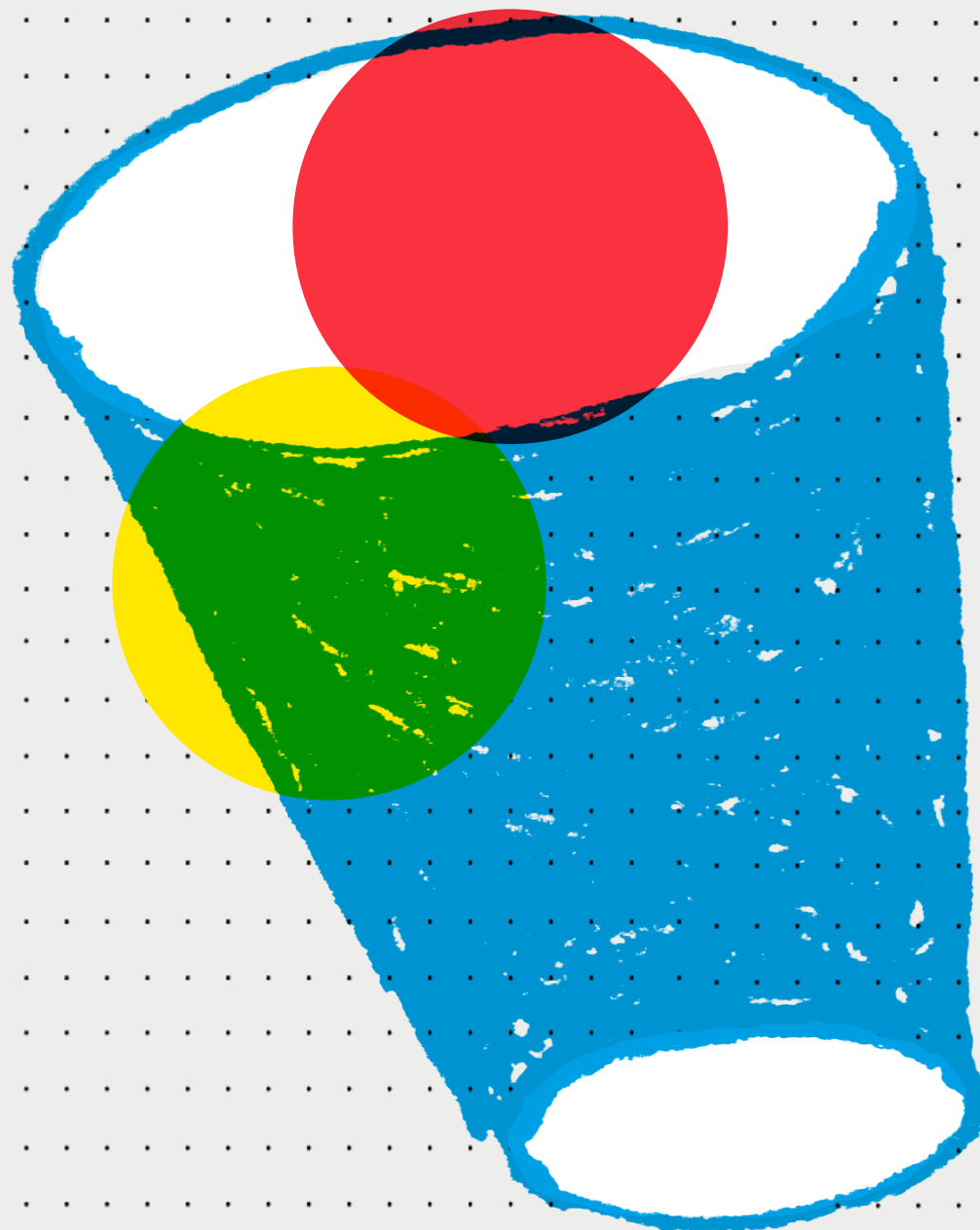
Tarifs

Plein...33 €
Partenaires...28 €
Soufflés...28 €
Mini tarif...15 €

En coréalisation
avec Stereolux et Mixt

Chilly Gonzales est aussi bien réputé pour son approche intimiste et virtuose du piano que pour ses talents incontestables de *showman*. En peignoir et charentaises aux pieds, il remplit les salles philharmoniques du monde entier.

Révéle par sa trilogie d'album *Piano solo* et collaborateur de Feist, Drake ou encore Daft Punk, cet esprit libre joue avec les codes. En l'espace d'une soirée, il peut donner un sublime récital de piano, disséquer les rouages d'un tube de Billie Eilish ou faire preuve de sa dextérité lyrique de rappeur. « Gonzo » navigue entre musique classique, pop et humour avec une aisance déconcertante. Impossible de savoir où il nous emmènera !



Carte blanche à

Abstrack



→ LA BARAKASON

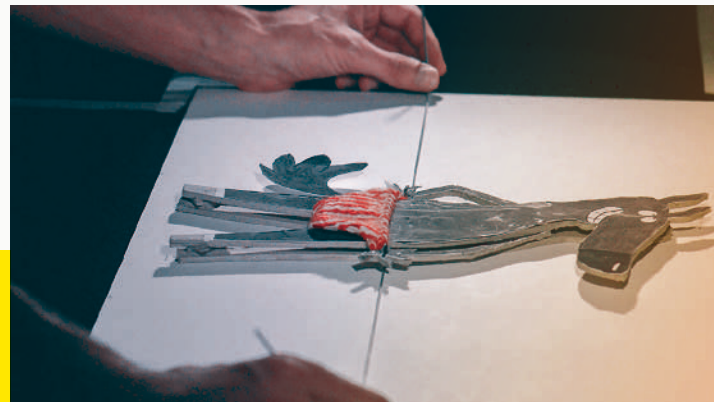
Musiques électroniques immersives

Tarifs à venir

En partenariat
avec le collectif
Abstrack

La Soufflerie laisse champ libre au collectif Abstrack pour une nouvelle carte blanche. Véritable pilier de la scène underground nantaise, il prendra les commandes de la Barakason pour une soirée explosive.

Fondé en 2011, le collectif est devenu un véritable laboratoire de création autour de la fête libre. Musique, scénographie, programmation : tout y passe pour faire de leurs soirées des expériences sensibles et immersives. En 2017, cette dynamique a donné naissance à leur label curieux et hybride, Abstrack Records, puis à la construction artisanale de leur propre *sound system* et enfin à Combo Bongos, structure dédiée à l'accompagnement artistique et au développement de projets culturels indépendants. Aujourd'hui, Abstrack déploie un écosystème complet, animé par une même envie : faire de la fête un espace d'expression, de partage et d'expériences sensibles. On vous dévoile la programmation très bientôt !



Le Loup en slip

CRÉATION

Collectif Grand Vacarme

→ L'AUDITORIUM

Théâtre d'objets poilu

Tarifs

Plein _10 €
Partenaires _8 €
Soufflé-es _6 €
Mini tarif _6 €
Solidarité _1€/2€

Une coproduction
la Soufflerie



45 min



Dès 5 ans

Forêt, rumeurs et slip rayé ! Le Collectif Grand Vacarme brouille les pistes et dédramatise nos peurs avec humour, dans un théâtre d'objets bruité qui donne furieusement envie d'ouvrir des livres.

Sur une grande table, papiers découpés, objets farfelus et micros composent une forêt en direct. Les trois interprètes bruient, manipulent et projettent la BD culte *Le Loup en slip*, pour une enquête joyeuse sur la peur du loup, les rumeurs qui enflent et les médias qui affolent. Un spectacle ludique et malin où l'on découvre que lire, c'est aussi inventer.

Création, interprétation **Zoé Gouin, Yannick Hachet, Valentin Naulin**



STAGE
ADULTE-ENFANT

sam. 7 nov
10h — 17h



STAGE ADULTE

sam. 6
+ dim. 7 fév.
10h — 17h



La petite Gare vous propose...
*À quoi tu penses, il n'y a pas d'âge
pour se poser des questions*
de G. Mosna-Savoie et C. Pontavice.



Beethoven et compagnie

Aria Voce

→ L'AUDITORIUM

Rencontre sacrée

Tarifs

Plein _ 18 €
Partenaires _ 14 €
Soufflé·es _ 12 €
Mini tarif _ 8 €
Solidarité _ 1€/2€

Et si Beethoven, Mozart, Haydn, Schubert, Mendelssohn et Brahms se retrouvaient ensemble ce soir ? Le Chœur de Chambre Aria Voce donne de la voix à ce cercle fictif, sur la scène de l'Auditorium.

Imaginez un soir d'hiver à Vienne, quelque part entre 1810 et 1820. Dans un salon chaleureux se retrouvent quelques génies... Aria Voce vous invite à rejoindre ce cénacle, dans lequel chaque œuvre est une parole adressée autant aux Hommes qu'au ciel. Haydn y apporte sa sérénité lumineuse, Schubert sa tendresse mélancolique, Mendelssohn son élan ardent et Brahms sa gravité apaisée. Ces voix traversent les siècles pour former une seule et même confiance, intime, universelle, profondément humaine.

Chœur de Chambre Aria Voce
Direction **Étienne Ferchaud** _ Piano **Mickaël Durand**

Christine Salem

+ 1^{re} partie — Etran de l'Air



→ LA BARAKASON

Maloya 100% féminin

Tarifs

Plein _ 18 €
Partenaires _ 14 €
Soufflé·es _ 12 €
Mini tarif _ 8 €
Solidarité _ 1€/2€

Rényon, c'est l'appel de Christine Salem : cinq femmes, une scène, et un Maloya chargé d'histoire, qui danse avec le jazz et le rock.

Autour de la voix grave et habitée de Christine Salem, des musiciennes d'exception mêlent héritage ancestral, énergie féminine et audace créative. Sur scène, leurs identités s'entrelacent et font résonner les rythmes de La Réunion en célébrant la résistance, la sororité et la liberté.

Voix, kayamb **Christine Salem** _ Percussions **Anne-Laure Bourget** _ Batterie **Héloïse Divilly** _ Basse **Fanny Lasfargues** _ Guitare **Mathilda Haynes**

1^{re} partie — **Etran de l'Air** | Rock nigérien hypnotique

Reconnus à l'international, ces artistes nous rendent visite avec une musique rock gorgée de soleil, emprunte des sonorités du Niger. Fusionnant leurs influences touareg, allant du blues malien au soukous congolais, leur musique entêtante et électrique est une ode au partage et à la résilience.

Guitare, voix **Moussa Ibrahim** _ Guitare, basse, voix **Abdourahamane Ibrahim** _ Guitare, basse, voix **Abdoulaye Ibrahim** _ Batterie **Alghabid Ghabdouan**

Quatre mains

La Spirale
Compagnie Jean Boillot



→ L'AUDITORIUM

Récit sur piano

Tarifs

Plein _ 10 €
Partenaires _ 14 €
Soufflé-es _ 12 €
Mini tarif _ 8 €
Solidarité _ 1€/2€



La Médiathèque
Diderot vous
propose...
*La nuit est
mon royaume*
de C. Fauvel.

Et si nos choix d'adolescent-e construisaient notre adulte de demain ? Mêlant récits autobiographiques et fiction, *Quatre mains* explore la jeunesse et le rapport des adolescent-es à l'art dans une subtile alchimie entre texte et musique.

Dans leur jeunesse, Aline et Elios étaient pianistes et Jean, harpiste. Trente ans plus tard, ils et elle se retrouvent. Les souvenirs remontent, les émotions affleurent. Et avec elles, une promesse : rejouer, ensemble, là où tout s'était arrêté. Entre confidences et musique, la *Fantaisie en fa mineur* de Schubert devient le fil d'une traversée intime. Premiers amours, révoltes, doutes... toute une jeunesse ressurgit.

Mise en scène **Jean Boillot** — Écriture **Alexandre Koutchevsky** — Interprétation, piano **Aline Le Berre** et **Elios Noël**



Franges

→ PANNONICA

Musique des confins

Tarifs

Plein _ 15 €
Partenaires _ 13 €
Soufflé-es _ 11 €
Mini tarif _ 5 €

En coréalisation
avec Pannonica

Lauréat du dispositif Jazz Migration 2025, ce quintet mêle instruments acoustiques et textures électroniques pour créer un jazz contemporain intuitif, méditatif et généreux.

Porté par le souffle de la flûte et du saxophone, le groupe s'appuie sur la musique répétitive sans jamais se figer. Il explore des territoires mouvants, guidé par l'improvisation et la curiosité. Les musiciens forment un tout orchestral vibrant, sinueux et plein de vie. Les ambiances calmes contrastent avec des couleurs complexes, tandis que les lignes rythmiques entêtantes se superposent aux envolées mélodiques. À écouter les yeux fermés...

Saxophone alto, flûte **Léa Cichelski** — Moog, claviers **Maïlys Maronne** — Trompette, trompette piccolo **Hector Léna-Schroll** — Piano, claviers **Vincent Audusseau** — Batterie **Axel Gaudron**



MAAAR

→ L'AUDITORIUM

Polyphonie percussive

Tarifs

Plein _ 18€
Partenaires _ 14€
Soufflé-es _ 12€
Mini Tarif _ 8€
Solidarité _ 1€ / 2€



STAGE ADULTE
dim. 22 nov.
10h — 17h

MAAAR, trois voyelles pour trois voix et l'eau comme fil conducteur. Une rencontre atypique, organique et percussive sur les chemins d'une polyphonie aux influences bretonne, occitane et vénézuélienne.

Détournant les canons du trio féminin, les timbres s'ajustent sur le fil pour tisser en plusieurs langues, sur plusieurs rythmes, une étrange matière sonore. Si ce ne sont pas les voix, ce sont les pieds et les mains qui martèlent, pour nous ancrer en terre et cheviller l'âme au corps. Le rythme est partout, porté par l'accordéon et tout un arsenal de percussions surgies d'ailleurs. Un répertoire nourri des vies de chacune, une invocation aux puissances élémentaires, à la nature, la danse et la fête !

Voix, percussions **Rebecca Roger Cruz, Elsa Corre**
Voix, accordéon, percussions **Charlotte Espieussas**

Swing

+ 1^{re} partie



→ LA BARAKASON

Rap, Hip-Hop

Tarif unique 26€

Une soirée produite
par Krumpp,
en partenariat
avec la Soufflerie

Swing signe sa renaissance avec F5 enregistré aux studios ICP à Bruxelles. Un album qui déploie une richesse instrumentale — guitares, claviers, violons, chorale — et des sonorités solaires entre R'n'B, soul, rap et jazz.

Dans ses influences, Swing cite Dijon, Mk Gee ou encore James Blake. Preuve de plus s'il en fallait, que le rappeur bruxellois, membre actif du collectif l'Or du Commun, aime brouiller les frontières en travaillant à la croisée des styles : rap, pop, hip-hop et RnB. À l'image d'un Tyler the Creator, Swing pense ses albums comme des histoires et nous emporte dans son univers grâce à une plume adroite et des guitares omniprésentes.

Narcisse

Marion Motin



→ LE PIANO'CKTAIL

Danse épidermique à paillettes

Tarifs

Plein _ 33€
Partenaire _ 28€
Soufflé·es _ 23€
Mini Tarif _ 10€

En coréalisation
avec le Piano'cktail

Dans un monde où les médias nourrissent le culte de la célébrité à coups de selfies et de mises en scène multiples, l'image de soi devient l'objet d'une attention démesurée.

« On se regarde, on scrolle et on scrute plus que jamais, mais nous voyons-nous réellement ? » s'interroge la chorégraphe Marion Motin, notamment repérée pour ses collaborations avec Stromae ou Madonna. Confrontés aux miroirs qui multiplient leurs reflets, cinq interprètes se glissent dans la peau de stars iconiques... Une quête identitaire explosive et irisée de glamour, à l'ère de l'hypersexualisation des corps.

Chorégraphie **Marion Motin** _ Interprétation **Maud Amour, Chris Fargeot, Jocelyn Laurent, Alba Fracchia, Marion Motin**



Songs from the North Country

Rosemary Standley
et Les Musiciens de Saint-Julien

→ LA BOUCHE D'AIR

Folk baroque

Tarifs

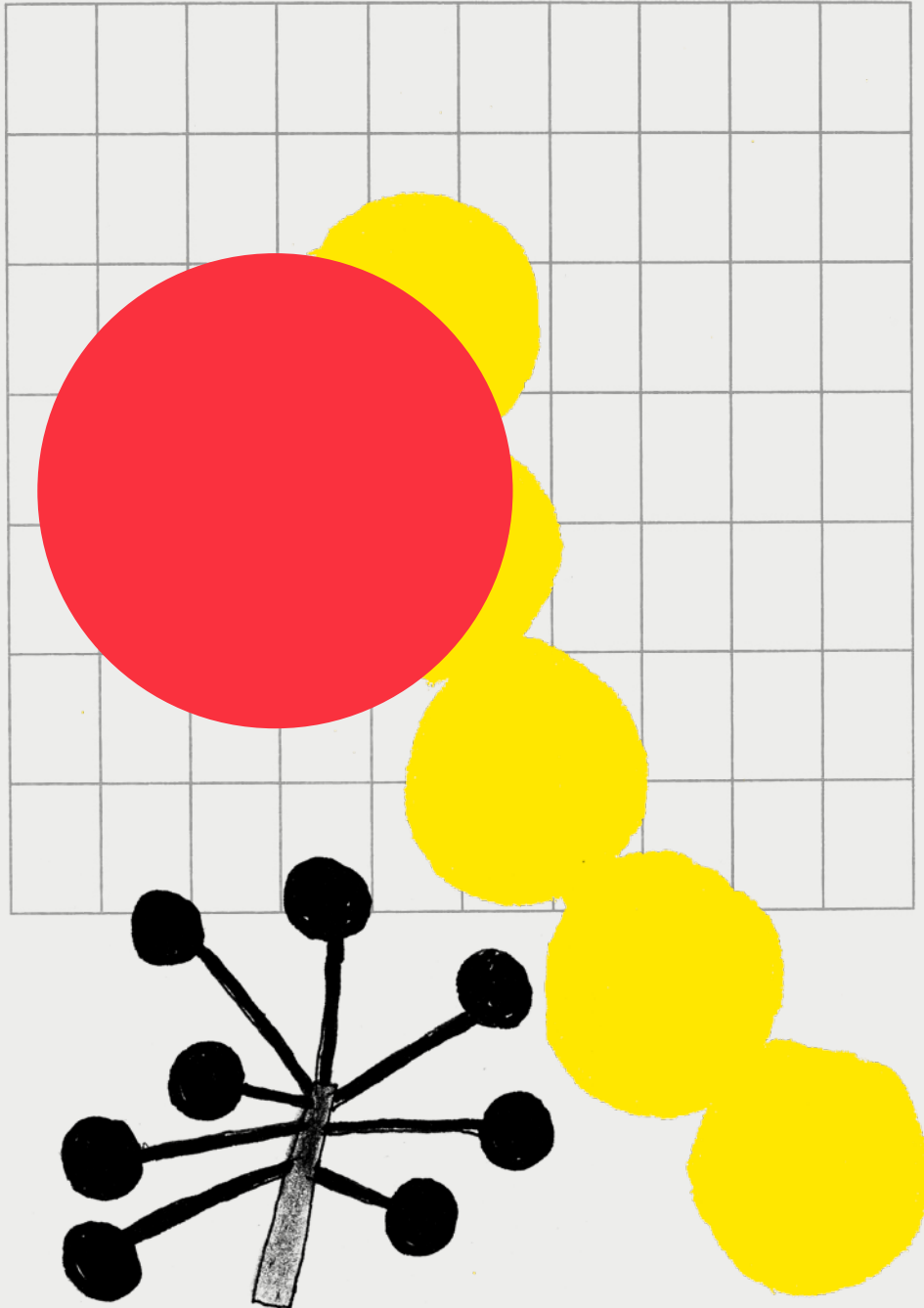
Plein _ 32€
Partenaires _ 32€
Soufflé·es _ 30€
Mini Tarif _ 27€

En partenariat
avec La Bouche d'Air

La chanteuse franco-américaine s'associe à l'ensemble des Musiciens de Saint-Julien pour un répertoire ancien, avec force, vitalité et fraîcheur.

Les Musiciens de Saint-Julien, habitués aux répertoires baroque et anciens, se joignent ici à Rosemary Standley, chanteuse curieuse qui s'approprie différents genres musicaux. *Songs from the North Country* explore les riches entrelacs entre musique populaire et musique ancienne à travers les ballades anglo-celtiques. Portée par la voix expressive de Rosemary, la musique s'appuie sur une instrumentation ancienne aux sonorités folk. Une palette sonore vivante et organique qui inspire une grande liberté d'interprétation et une énergie bien d'aujourd'hui.

Voix **Rosemary Standley** _ Voix, percussions, tympanon **Enea Sorini** _ Voix, violoncelle **Hélène Richaud** _ Harpe, viole de gambe **Manon Papasergio** _ Théorbe, pandore **Léo Brunet** _ Flûtes, cornemuses écossaises **François Lazarevitch**



Le Bal Barré

SUPER|TRONICA + La Ciguë

→ LA BARAKASON

Bal trad en trans

Tarifs

Plein _ 10€
Partenaires _ 14€
Soufflé.es _ 12€
Mini Tarif _ 8€
Solidarité _ 1€ / 2€

Création soutenue
par La Coopérative
de Mai et le Printemps
de Bourges

Le Bal Barré débarque à Rezé ! Ce projet réunit des groupes singuliers qui mènent la danse entre trad, électro et musiques du monde. La promesse d'une expérience sonore ébouriffante et d'un dancefloor insolite.

Pour cette édition, deux projets inclassables prennent les commandes. SUPER|TRONICA, fusion explosive entre Super Parquet et Sutartronica, mêle traditions auvergnates et lituaniennes à des textures électroniques envoûtantes. Le duo La Ciguë revisite, quant à lui, les danses folkloriques de son Berry natal et y ajoute la sueur de la techno et le venin de la darkwave. Attendez-vous à une soirée hors norme, entre transe collective et énergie brute.

SUPER|TRONICA
Banjo **Antoine Cognet** _ Voix, cabrette,
cornemuse **Louis Jacques** _ Machines, Voix
Julien Baratay _ Boîte à bourdons, synthétiseur
Simon Drouhin _ Machines **Victor Diawara**
_ Voix **Laurita Peleniūtė, Viltė Ambrazaitytė,**
Eglė Jačauskienė

LA CIGUË
Violon, chant **Chloé Boureux** _ Batterie, chant,
machines **Etienne Faguet**

L'AUDITORIUM

MER. 02 DÉC. — 20:00

Interzone

et le Quatuor Debussy

CRÉATION

Cordes frappées et frottées

Tarifs

Plein _ 18 €
 Partenaires _ 14 €
 Soufflé-es _ 12 €
 Mini tarif _ 8 €
 Solidarité _ 1€/2€

Une coproduction
 La Soufflerie

Interzone, objet musical sans frontières, voit la douceur de la guitare de Serge Teyssot-Gay côtoyer la volupté du oud de Khaled AlJaramani. Le quatuor à cordes Debussy n'a de cesse de créer des passerelles avec d'autres artistes. Ces six musiciens débutent une nouvelle collaboration, autour du projet d'écriture pour cordes de Manuel Adnot, compositeur associé à la Soufflerie.

Fort et ambitieux, ce projet croise musiques actuelles, orientales et occidentales. Il puise sa source autant dans les écrits du poète Sohrab Sepehri que dans les intentions d'écriture des compositeurs Hossein Alizadeh ou Nico Muhly. Ce répertoire réarrangé sera constitué de plusieurs parties s'imbriquant et dialoguant. Pièces instrumentales nouvelles d'Interzone et anciennes revisitées, jouées en duo et par les six musiciens, puis pièce composée spécifiquement pour le quatuor. Dans l'Interzone des cordes frappées et frottées de l'ensemble viendront se lover des textes d'écrivains arabes, incarnés par la voix de Khaled AlJaramani. Beauté en vue.

Composition et arrangements **Manuel Adnot** _ Guitare **Serge Teyssot-Gay** _ Oud **Khaled AlJaramani** _ 1^{er} Violon **Christophe Collette** _ 2nd Violon **Emmanuel Bernard** _ Violoncelle **Cédric Conchon** _ Alto **Vincent Deprecq**



VEN. 4 DÉC. — 20:00

Esquif (à fleur d'eau)

La grange aux belles — Anaïs Allais Benbouali

Théâtre humaniste

Tarifs

- Plein _ 10 €
- Partenaires _ 8 €
- Soufflé-es _ 6 €
- Mini tarif _ 6 €
- Solidarité _ 1€ / 2€


 45 min

 Dès 8 ans


Un spectacle qui murmure aux enfants les histoires de celles et ceux qui n'ont d'autre choix que de traverser la mer.

Chaque année, des milliers de personnes montent à bord d'esquifs fragiles pour fuir la guerre, la misère ou la peur. La mer est ici narratrice et confidente. Elle raconte les voix, les chants, les espoirs des rescapé-es secouru-es par l'Ocean Viking, le bateau de SOS Méditerranée. Avec une grande sensibilité et à hauteur d'enfant, *Esquif* questionne la peur, l'hospitalité et la force d'un geste : tendre la main.

Texte, mise en scène **Anaïs Allais Benbouali** _ Interprétation, Violoncelle **Amandine Dolé** _ Interprétation **Julia Gómez Valcárcel**

 Échange après la représentation en présence de SOS Méditerranée.

 Spectacle en audiodescription

 La Médiathèque Diderot vous propose... *A(n)imal* de C. Alix.

 CINÉ-DÉBAT

En écho au spectacle, le cinéma Saint-Paul vous propose de découvrir le film *Save our souls* de Jean-Baptiste Bonnet. Le documentaire suit le navire humanitaire l'Ocean Viking, qui porte secours aux exilé-es lors de leur traversée au large de la Libye. La projection sera suivie d'un échange en présence de bénévoles de SOS Méditerranée, de la metteuse en scène Anaïs Allais Benbouali et du réalisateur.

Jeu. 10 déc. — 20:00
→ Cinéma Saint Paul, Rezé
Tarif unique : 4€



Ballaké Sissoko

Mande Tabolo



→ LE THÉÂTRE

Cordes du Sahel

Tarifs

Plein _ 24 €
Partenaires _ 20 €
Soufflé·es _ 16 €
Mini Tarif _ 10 €
Solidarité _ 1€/2€

Dix doigts pour vingt et une cordes... et la magie opère. Maître de la kora, improvisateur et compositeur surdoué et passionné, Ballaké Sissoko est aujourd'hui l'un des grands musiciens du monde.

Son nom résonne aujourd'hui aussi limpide que les notes de sa kora. D'une sensibilité hors du commun, il est capable de traduire à travers sa musique les moindres variations en un langage universel qu'il fait naître sous ses doigts. Pour son nouvel album *Mande Tabolo*, dont la sortie est prévue en novembre 2026, il s'accompagne de cinq musicien·nes dans un ensemble de cordes. Un retour aux sources de son inspiration cultivée dans sa famille selon la tradition mandingue.

Kora **Ballaké Sissoko**, **Fodé Seidy**, **Saiba Diabate** — N'Goni **Badje Tounkara**
Sokou **Daouda Sissoko** — Voix **Fatim Kouyate**



Airelle Besson et Lionel Suarez

Blossom

→ L'AUDITORIUM

Souffle inspiré & accordéon coloré

Tarifs

Plein _ 18 €
Partenaires _ 14 €
Soufflé·es _ 12 €
Mini tarif _ 8 €
Solidarité _ 1€/2€

Découvrez aussi
Lionel Suarez
en duo avec André
Minvielle, p. 45.

NANTES ANJOU 26
27
JAZZ
EN PHASE

Une heureuse et généreuse rencontre entre Airelle Besson, trompettiste de jazz multi-primée et Lionel Suarez, connu pour faire de son accordéon un terrain de jeu pour toutes les musiques.

La brillance de la trompette et le moelleux de l'accordéon se répondent dans la vivacité des propositions d'Airelle et dans les inventions sensibles de Lionel. Ensemble, il et elle dégagent une simplicité naturelle, rapidement partagée avec un public complice. Leur virtuosité indéniable explore des compositions mêlant tendresse, esprit dansant et complicité ludique. Un voyage en apesanteur vers les sommets de l'émotion !

Trompette **Airelle Besson** — Accordéon **Lionel Suarez**

LA BARAKASON

JEU. 17 DÉC. — 20:00

De Kift

+ 1^{re} partie

Fanfare punk et poétique

Tarifs

Plein _ 18 €
Partenaires _ 14 €
Soufflés.es _ 12 €
Mini tarif _ 8 €
Solidarité _ 1€/2€

Associez l'esprit punk aux cuivres de la fanfare, des textes tirés de la littérature chantés par des voix puissantes, et vous obtiendrez De Kift, un ensemble musical authentique et magnifique.

Issu du punk, De Kift évolue vers un genre musical polymorphe, sorte de fanfare rock multigénérationnelle. Depuis les années 80, père, fils et cousins, se partagent la scène et mènent une carrière riche de collaborations en passant par le théâtre et le cinéma. Tout en mettant un point d'honneur à chanter dans leur langue maternelle -le néerlandais-, leur style est un mélange explosif de mélancolie, de fête et de poésie, dans un esprit de *Do it Yourself*. Venez découvrir leur univers joyeusement déjanté et quelques nouveaux morceaux à paraître sur leur prochain album en 2027... Leur énergie ne vous laissera pas indifférent !

Trompette, trombone, guitare, chant **Ferry Heijne** — Batterie **Wim ter Weele**
Basse **Mathijs Houwink** — Guitare, ukulélé, hakkebord, banjo **Pim Heijne**
Trombone, tubas, baryton **Patrick Votrian** — Saxophone baryton, saxophone alto, ukulélé, chant **Roos Janssens** — Percussions, chant **Marco Heijne**



Derrière

pjpp

Claire Laureau et Nicolas Chaigneau



FESTIVAL
TRAJECTOIRES

→ L'AUDITORIUM

Hilarante chorégraphie théâtrale

Tarifs

Plein _ 18 €
Partenaires _ 14 €
Soufflé-es _ 12 €
Mini tarif _ 8 €
Solidarité _ 1€/2€



1h10

Vous aimez le spectacle vivant ? Les mots forts et les solos de danse puissants ? On vous propose d'essayer son versant opposé, celui de l'inabouti. Vous allez adorer !

Derrière est le second volet du diptyque *Le Vide* où Claire Laureau et Nicolas Chaigneau explorent l'insaisissable potentiel humoristique du banal. Ici, le duo tente désespérément de monter une pièce par une succession de tentatives ratées, de bande son théâtrale, ou de « *playback* dansé ». Témoin de leur apparente incompatibilité, le public s'embarque volontairement dans l'angoisse d'assister à un échec. Entre tension et impatience, *Derrière* est un naufrage magnifiquement orchestré, où le rire ne peut être que la seule défense face à tant d'absurdité.

Conception, interprétation __ Nicolas Chaigneau et Claire Laureau



Dom La Nena

→ LE THÉÂTRE

Pop pour cordes et voix

Tarifs

Plein _ 24 €
Partenaires _ 20 €
Soufflé-es _ 16 €
Mini tarif _ 10 €
Solidarité _ 1€/2€

En partenariat
avec La Bouche d'Air

Dom La Nena accorde son violoncelle à l'unisson d'un quatuor à cordes. Un ensemble lumineux qui ouvre, à petits coups d'archets, des parenthèses enchantées.

Chanteuse, violoncelliste et autrice-compositrice franco-brésilienne, Dom La Nena s'est imposée par un univers à la fois intime et poétique. Après des albums remarquables, elle revisite ici l'ensemble de son répertoire, réarrangé spécialement pour quatuor à cordes. Elle réunit pour l'occasion deux violons, un alto et un violoncelle autour du sien : un dialogue sensible et vibrant entre les cordes, où ses chansons d'hier et d'aujourd'hui se répondent et se réinventent.

Violoncelle, voix **Dom La Nena** __ Violon **Rozarta Luka et Carla Pallone** __ Alto **Julia Macarez** __ Violoncelle **Amandine Robillard**



FESTIVAL
TRAJECTOIRES

Le Bal Magnétique

Massimo Fusco
C^{ie} Corps Magnétiques

→ CSC JAUNAI-BLORDIÈRE, REZÉ

Voulez-vous danser avec moi ?

Tarifs

Plein _ 12€
Solidarité _ 1€/2€

En coréalisation
avec le CSC Jaunais-
Blordière



Spectacle
en audiodescription



1h45



Dès 8 ans



ATELIER ADULTE

sam. 23 jan.
14h30 — 17h30

D'abord, on regarde. Puis peu à peu, on se laisse happer... jusqu'à entrer dans la danse. Massimo Fusco brouille les frontières entre scène et piste de danse en revisitant les danses de couple de son enfance.

Rock'n'roll, tango, salsa ou encore pizzica italienne et *wacking* : *le Bal Magnétique* joue avec les codes de représentation de la danse à deux. Sur scène, les corps racontent, transmettent, invitent, le tout sur une musique électronique mixée en live. Pensé en partenariat avec des centres médico-sociaux, association de personnes sourdes et malentendantes et association de personnes aveugles et malvoyantes, ce bal s'ouvre à toutes et tous, dans un esprit de partage, d'écoute et de joie collective.

+ DJ SET HOT BODIES

Musicien-ne, performer-euse et DJ protéiforme, HOT BODIES explore les synergies entre pop expérimentale, électro et performances queer et fait danser les corps sur des sets engagés et festifs.

Création et chorégraphie **Massimo Fusco** _ Interprétation **Garance Bréhaudat, Inés Hernández, Lola Serrano, Sung Chun Tsai, Massimo Fusco** _ Composition et musique live **HOT BODIES**

L'après-midi d'un foehn

Version 1

Compagnie Non Nova



→ L'AUDITORIUM

Chorégraphie soufflée

Tarifs

Plein _ 10€
Partenaires _ 8€
Soufflé-es _ 6€
Mini Tarif _ 6€
Solidarité _ 1€/2€



25 min



Dès 5 ans



La Médiathèque
Diderot vous
propose...
Au gré du vent
de M. Giusiano.

Un ballet d'air et de lumière dans lequel des sacs plastiques deviennent interprètes ! Entre hasard et écriture, ce spectacle poétique et renversant explore la métamorphose et la fragilité.

Au centre, un personnage maîtrise un tourbillon d'air. Autour de lui, des créatures légères s'élèvent et tournent, se frôlent comme dans un étrange corps de ballet. Cette pièce iconique de Phia Ménard, portée par la musique de Debussy, propose un moment rare où la danse naît de presque rien. Entre fascination et méditation, ce spectacle transforme le simple en merveilleux et invite petits et grands à contempler l'air, la matière et le geste humain qui leur donne vie.

Conception, écriture **Phia Ménard** _ Interprétation (en alternance) **Cécile Briand, Silvano Nogueira**

L'AUDITORIUM

MAR. 2 FÉV. — 20:00

n degrés de liberté

In Itinere Collectif

Révolte sur tréteaux

Tarifs

Plein _ 18 €
 Partenaires _ 14 €
 Soufflé·es _ 12 €
 Mini tarif _ 8 €
 Solidarité _ 1€/2€



1h20



La petite Gare
 vous propose...
*L'espoir est une
 discipline* de A.
 Davis.

Et si la révolution recommençait aujourd'hui ? Ce n'est pas tout à fait la Commune de Paris... mais ça y ressemble furieusement. Sur scène, 7 comédien·nes de 5 nationalités embarquent le public dans une révolte 2.0, brûlante d'actualité.

Crises écologiques, politiques, sociales : tout s'entrechoque dans ce spectacle choral où les luttes d'hier résonnent avec celles d'aujourd'hui. Une tempête s'annonce, métaphore puissante du dérèglement climatique, et prédit peut-être un basculement. Ici, la notion de collectif est centrale, les images sont fortes et l'espoir est partout. Pensée comme une succession de plans de cinéma, la mise en scène donne autant de poids au geste qu'au texte.

Interprétation **Andrea Boeryd, Victor Barrère, Nathan Chouchana, Paul Colom, Manon Dumonceaux, Harry Kearton, Mahtab Mokhber**



Vincent Peirani et François Salqué

Bach Project



→ L'AUDITORIUM

Violoncelle et accordéon de haut vol

Tarifs

Plein _ 24 €
Partenaires _ 20 €
Soufflé·es _ 16 €
Mini tarif _ 10 €
Solidarité _ 1€ / 2€

La relecture de l'œuvre de Jean-Sébastien Bach offerte par ces musiciens renommés s'enrichit des sonorités envoûtantes et très variées de leurs instruments, sans cesse réinventés.

Du classique, ils ont gardé panache et rigueur ; des musiques du monde, ils ont enrichi leur imaginaire ; du jazz, ils ont tiré l'envoûtement des rythmes et des couleurs. Après diverses explorations, François Salqué et Vincent Peirani visitent le monde de Bach. Ses œuvres deviennent alors la matière d'interprétations croisées et d'improvisations savoureuses. Aux côtés de chorals, sarabandes et préludes, des pièces composées par et pour le duo prouvent que, réinvestie par des musiciens aussi inspirés, la musique de Bach a encore beaucoup à nous dire !

Accordéon Vincent Peirani — Violoncelle François Salqué



André Minvielle et Lionel Suarez

Tandem

→ LE THÉÂTRE

Funambules musicaux libres et joyeux

Tarifs

Plein _ 18 €
Partenaires _ 14 €
Soufflé·es _ 12 €
Mini tarif _ 8 €
Solidarité _ 1€ / 2€

Découvrez aussi
Lionel Suarez en
duo avec Aïrelle
Besson, p.35.

Un accordéon, une voix et l'alchimie rare de deux complices rythmiciens : Tandem est un grand huit musical où le jazz valse, le blues s'encanaille et la chanson se réinvente.

André Minvielle, « vocalchimiste » qui n'a pas sa langue dans sa poche et Lionel Suarez, accordéoniste virtuose, s'emparent de la scène comme d'un espace de jeu et d'expérimentations. Entre scat et mélodies endiablées, leur duo est une fête des sonorités. *Tandem*, c'est l'art de faire danser les mots et de chanter les silences. On y entend la subtilité du jazz, la ruse du blues, l'envol d'une valse et cette joie simple de jouer ensemble, comme si chaque note était une surprise.

Voix André Minvielle — Accordéon Lionel Suarez



Pourquoi les poules préfèrent être élevées en batterie

Jérôme Rouger

La Martingale

→ L'AUDITORIUM

Conférence spectaculaire

Tarifs

Plein _ 18 €
Partenaires _ 14 €
Soufflé-es _ 12 €
Mini tarif _ 8 €
Solidarité _ 1€ / 2€



1h15



Dès 14 ans

Pourquoi les poules ressentent-elles le besoin de se coller les unes aux autres, dans des conditions qui paraissent pourtant peu enviables? Qui de mieux que Jérôme Rouger, spécialiste des allocutions détournées, pour répondre à cette question.

Entre informations scientifiques et propos plus que discutables, cette pseudo conférence aborde la question des droits de la poule et des conditions de vie de l'œuf avec un regard décalé et absurde. Une manière subtile et joyeuse de nous interroger, plus globalement, sur notre propre condition humaine. Drôle et engagé !

De et avec **Jérôme Rouger**



La Médiathèque Diderot vous propose...
Jean Doux et le mystère de la disquette molle de P. Valette.

Dimorphos



→ THÉÂTRE GRASLIN

Odysée sonore

Tarifs

Plein _ 30€
Partenaires _ 25€
Soufflé-es _ 15€
Mini Tarif _ 12€

Placement
en catégorie 1

En coréalisation
avec Angers Nantes
Opéra, dans le cadre
de Mondes Croisés

Une matière sonore brute en mouvement, qui respire et se transforme... La contrebasse et l'électronique s'entrelacent dans une tension organique, avant de laisser émerger la puissance nue de la voix.

Dimorphos — « aux deux visages » — imagine la rencontre de deux mondes, a priori très éloignés, qui finissent par s'hybrider l'un l'autre pour ne former qu'un seul corps. Sur scène, le contrebassiste Nicolas Crosse et la chanteuse et compositrice Sofia Avramidou mêlent improvisations, airs grecs, mélodies d'Asie Mineure et de Chypre, en compagnie de musique électronique et d'une création lumière et vidéo. Une immersion poétique entre traditions du bassin méditerranéen et écriture contemporaine en hommage au voyage, à l'écoute et au métissage.

Voix **Sofia Avramidou** _ Contrebasse **Nicolas Crosse**

Dressed Like Boys

+ 1^{re} partie



→ LA BARAKASON

Tendre queerness

Tarifs

Plein _ 10 €
Partenaires _ 14 €
Soufflé-es _ 12 €
Mini tarif _ 8 €
Solidarité _ 1€/2€

Offre Soufflante !

Pour l'achat d'un billet Soufflé-es du bocal, profitez d'un deuxième billet au tarif Soufflé-es.



Concert en audiodescription

Déployant une pop élégante et cinématographique, Jelle Denturck se révèle dans un premier album solo.

Dressed Like Boys crée un monde sonore unique qui mêle la chaleur des ballades au piano des années 70, le charme insouciant de la pop des années 60, la folk indie et des techniques d'enregistrement expérimentales. Il y chante une quête de liberté personnelle, parle de ses ami-es les plus cher-es, de ses amours et des luttes continues de la communauté queer à travers l'histoire. À la fois nostalgique et avant-gardiste, le leader du groupe DIRK. vise désormais l'introspection. Un voyage personnel qui résonne avec l'expérience de la découverte de soi et de la résilience.



CRÉATION

Pop Up

AmieAmi et Bastien Contraire

→ L'AUDITORIUM

Danse et livre XXL

Tarifs

Plein _ 10 €
Partenaires _ 8 €
Soufflé-es _ 6 €
Mini Tarif _ 6 €
Solidarité _ 1€/2€



30 min
+ Bord plateau



Dès 3 ans

Un livre géant qui se déplie et deux corps qui jouent dedans : Pop Up fait surgir des mondes entre les pages, où corps et couleurs inventent des paysages à rêver.

Sur scène, un immense livre se déploie. Les pages s'élèvent, se plient et deviennent montagnes, abris ou chemins colorés. Deux danseur-euses s'y glissent, jouent à cache-cache avec les formes et les ombres, inventent des histoires sans parole, là, juste sous nos yeux. Est-ce réel ou inventé ? Ai-je bien vu ? Entre danse et arts plastiques, le spectacle transforme le livre *pop-up* en matière vivante et cultive l'art de voir et d'imaginer.

Interprétation **Pauline Bigot** et **Félix Maurin**



ATELIER ADULTE-ENFANT
sam. 13 mars • 10h30 — 11h30



La Médiathèque Diderot vous propose...
Bleu sourire de B. Contraire.



Asfar Shamsi

+ 1^{re} partie

→ LA BARAKASON

Rap

Tarifs

Plein _ 18 €
Partenaires _ 14 €
Soufflés-es _ 12 €
Mini tarif _ 8 €
Solidarité _ 1€ / 2€



Concert
en audiodescription

Mieux vaut être oiseau de bocage, que de cage. Libre d'être soi-même, autant que l'est Asfar Shamsi dans son EP *cui cui*. Après *Au Revoir Février* et *Le Dilemme du Hérisson*, elle compte une nouvelle fois ne rien faire pour s'enfermer dans une cage.

En observatrice lucide et désabusée de ce monde en tension permanente, Asfar Shamsi veut elle aussi dire les choses librement mais surtout simplement. Sans en faire un projet triste, *cui cui* porte le témoignage brut et sincère d'une recherche d'identité et d'équilibre. Capable d'écrire les mots d'une époque, Asfar Shamsi propose un live puissant, aussi bien rap qu'électronique. Entre l'intime et la pudeur, entre la pop et l'organique.

Abdullah Miniawy

Peacock Dreams



→ L'AUDITORIUM

Fusion jazz lyrique

Tarifs

Plein _ 18 €
Partenaires _ 14 €
Soufflés-es _ 12 €
Mini tarif _ 8 €

En coréalisation
avec Le Lieu Unique,
dans le cadre
du Festival Variations

L'artiste égyptien explore de nouveaux territoires sonores : une traversée poétique où sa voix mystique dialogue avec deux trombones pour une expérience aussi audacieuse qu'envoûtante.

Après *Le Cri du Caire*, Abdullah Miniawy poursuit sa quête musicale et spirituelle. Sa voix, à la fois lyrique et incandescente, s'unit aux trombones de Robinson Khoury (Prix Django Reinhardt 2024) et Jules Boittin pour une rencontre inédite entre jazz, accents soufis et influences baroques. D'une intensité rare, *Peacock Dreams* invite à une plongée dans les rêves, les luttes et la lumière d'un monde en transformation.

Chant **Abdullah Miniawy** — Trombones **Robinson Khoury** et **Jules Boittin**

Kontakt

Puéril Péril



→ L'AUDITORIUM

Spectacle à (em)porter

Tarifs

Plein _ 18 €
Partenaires _ 14 €
Soufflé-es _ 12 €
Mini tarif _ 8 €
Solidarité _ 1€/2€



50 min



La Médiathèque
Diderot vous propose...
Peurs du soir
de L. Agustí.

Fidèles à leur devise « à voltiger sans péril, on chute sans gloire ! », la compagnie Puéril Péril nous présente *Kontakt*, spectacle poétique et bluffant pour 6 acrobates.

Sur scène, 3 hommes, 3 femmes, 3 nationalités différentes pour partager un moment unique, sans agrès ni filet. Avec leurs corps comme unique instrument, ils repoussent leurs limites physiques en nous proposant portés, voltiges et acrobaties, toutes plus impressionnantes les unes que les autres. Une ode audacieuse et fantaisie, allège les corps et les cœurs. On dirait qu'on en a bien besoin en ce moment, non ?

Mise en scène **Dorian Lechaux** — Interprétation **Réhane Arabi, Léo Didier, Brian Agustin Fernandez, Dorian Lechaux, Patricia Minder, Barbara Lartigau**
Composition musicale, interprétation **Maler et Heeka** — Voix off **Guillaume Orsat**



Pani

CRÉATION

Marylin Leray

→ L'AUDITORIUM

Conte venu du froid

Tarif unique 5€

Une coproduction
La Soufflerie

En coréalisation
avec le Festival
Petits et Grands



45 min



Dès 6 ans

Sauver les animaux et réconcilier les humains avec la nature, c'est le souhait le plus cher de Pani, petite fille Inuit. Marilyn Leray adapte sur scène le livre de Jørn Riel, dans une grande épopée musicale.

Pani part en quête de la « Mère de la mer », gardienne des océans. Dans un jeu plein de décalage et de liberté, les comédiennes et le musicien font surgir un monde de glace et d'animaux et bousculent nos idées préconçues sur le Groenland. Entre théâtre et musique en direct, ce spectacle nous interpelle sur les liens qui nous unissent à l'environnement et célèbre le courage des enfants qui osent transformer le monde.

Interprétation **Nadine Moret, Mégane Ferrat, Alexandre Alberts**



ATELIER ADULTE-ENFANT

sam. 17 avril
15h30 — 16h30



La Médiathèque Diderot vous propose...
Charlie Tangaroa et la créature des abysses de T. K. Roxborgh.

L'AUDITORIUM

MER. 14 AVR. — 20:00

Clément Janinet

Garden of Silences

Jazz magnétique

Tarifs

Plein _ 18 €
 Partenaires _ 14 €
 Soufflé·es _ 12 €
 Mini tarif _ 8 €
 Solidarité _ 1€/2€

En coréalisation
 avec Pannonica

MAI 26
JAZZ
 EN PHASE

L'archet de Clément Janinet fait feu de tout bois : musique de chambre, improvisation, rythmes africains, et on en passe ! Pour cette nouvelle création, le violoniste a réuni un quartet transeuropéen hors normes.

Trompettiste à la sonorité reconnaissable entre mille, Arve Henriksen incarne à lui seul une certaine esthétique scandinave, avec son lyrisme épuré et ses réminiscences folk. Venue du monde classique et contemporain, la française Ambre Vuillermoz fait résonner un accordéon ouvert aux quatre vents, tandis que la contrebasse de l'allemand Robert Lucaciu apporte à l'ensemble son ancrage dans le jazz. Une Europe poétique et incarnée, qui donne à entendre une conversation libre, sans frontière, aux timbres rares et précieux.

Violon, nyckelharpa **Clément Janinet** — Trompette, machines **Arve Henriksen**
 Accordéon **Ambre Vuillermoz** — Contrebasse **Robert Lucaciu**





Steve Coleman + Gerald Clayton and Five Elements trio

→ LE LAPS — PARC DES EXPOSITIONS

Jazz

Tarifs

Plein _ 28 €
Partenaires _ 24 €
Soufflé.es _ 22 €
Mini Tarif _ 12 €

NANTES 26
27
JAZZ
EN PHASE

STEVE COLEMAN AND FIVE ELEMENTS

Véritable génie musical, Steve Coleman redonne un nouveau souffle au jazz dans les années 80 en s'intéressant aux possibilités qu'offraient le rap et les DJ à cette musique. Il contribue alors à la création de nouvelles formes de groove tout en puisant dans les origines africaines et caribéennes du jazz. Accompagné depuis 20 ans par ses fidèles Five Elements, Steve Coleman est aujourd'hui un improvisateur hors pair.

Saxophone alto **Steve Coleman** — Trompette **Jonathan Finlayson** — Basse **Rich Brown** — Batterie **Sean Rickman**

GERALD CLAYTON TRIO

Pianiste surdoué, à la fois enraciné dans la tradition et résolument tourné vers l'avenir, Gerald Clayton incarne cette nouvelle génération de jazzmen qui réinventent le langage sans jamais le trahir. Il revient en trio avec son album *Ones & Twos*, dans lequel il aborde l'art du DJing et explore les notions de dualité et de coexistence.



Arthur H

→ LE THÉÂTRE

Poète multifacette

Tarifs

Plein _ 28 €
Partenaires _ 26 €
Soufflé.es _ 22 €
Mini Tarif _ 18 €
Solidarité _ 1€/2€

À mi-chemin entre le jazz, le rock et les expérimentations poétiques, Arthur H creuse un sillon singulier de son timbre caveurneux et de ses textes sauvages.

Funambule des styles, Arthur H se réinvente sans cesse au gré des collaborations, confirmant son goût pour les croisements artistiques. Vibrante et incantatoire, sa voix habille des paysages sonores imprévisibles et chamarrés... Découvrez son tout nouveau spectacle s'inscrivant au chapitre d'un album à paraître et dans la continuité de sa dernière tournée expérimentale avec le violoncelliste Pierre Le Bourgeois. Un concert-événement !

Le K

Chorale associée à La Soufflerie



→ L'AUDITORIUM

Chorale maison

Tarif

Gratuit



Retrouvez Le K en concert avec Stoned Harpies, le sam. 3 oct. à 20h au Théâtre de Rezé.

Une chorale amateur, c'est avant tout la joie du collectif. Ami-es, familles, voisin-es, venez vivre un concert simple et plus vrai que nature, où l'énergie du groupe devient contagieuse.

Le K vous invite à partager avec lui un voyage dans les musiques pop et rock des années 70 à aujourd'hui, un programme soufflé de belles harmonies, d'énergies rythmiques et de plaisir communicatif de chanter ensemble.

Cheffe de chœur **Jane Héraud**

Pling Klang

→ LA BARAKASON

Pièce en kit

Tarifs

Plein _ 12 €
Partenaires _ 10 €
Soufflé·es _ 8 €
Mini Tarif _ 6 €
Solidarité _ 1€/2 €



1h10



La petite Gare
vous propose...
Le prix à payer
de L. Quillet.

Et si le couple était un meuble en kit ? Visser, assembler, ajuster... Et parfois tout démonter. Avec *Pling Klang*, le couple devient un terrain de jeu aussi drôle que fragile.

Sur scène, Mathieu Despoisse et Étienne Manceau s'attaquent à la mécanique amoureuse avec humour et acrobatie.

Entre manipulation d'objets, jonglage et situations absurdes, ils bricolent, dérapent, s'emmêlent, et tentent, tant bien que mal, de faire tenir l'ensemble. Ça grince, ça craque, ça fait rire... et ça touche juste. Un spectacle jubilatoire sur l'amour, ses trajectoires et ses (re)montages improbables.

Interprétation **Mathieu Despoisse, Etienne Manceau**



Traveler

Manuel Adnot

CRÉATION

→ L'AUDITORIUM

Aventure folk contemporaine

Tarifs

Plein _ 18 €
Partenaires _ 14 €
Soufflé·es _ 12 €
Mini tarif _ 8 €
Solidarité _ 1€/2 €

En coréalisation
avec Le Lieu Unique
et Angers Nantes
Opéra, dans le cadre
de Mondes Croisés

Une coproduction
La Soufflerie

Ce nouveau projet d'écriture de Manuel Adnot, compositeur associé à la Soufflerie, navigue entre folk moderne et écriture contemporaine, autour d'instruments acoustiques à cordes et lames frappées ou pincées.

Un jeu de timbres venus de la harpe, du clavecin, du piano et de la guitare dobro, soutenu par une basse électrique et une batterie, vient rencontrer ici le souffle de la trompette et un duo de voix mixte. L'ensemble, sous la direction d'Étienne Ferchaud, s'incarne par une mise en musique de textes en anglais de l'auteur Régis Langlais. Un répertoire imaginaire de chansons folk articulées autour d'un orchestre de chambre contemporain et acoustique.

Composition **Manuel Adnot** _ Direction **Étienne Ferchaud** _ Voix **Geoffrey Le Goaziou, Chloé Cailleton** _ Piano **Melaine Dalibert** _ Clavecin **Laure-Carlyne Crouzet**
Batterie **Boris Louvet** _ Harpe chromatique **Emilie Chevillard** _ Dobro **Joachim Florent**
Trompette **Alan Regardin** _ Basse électrique **Emerson Paris** _ Vibraphone **Matéo Guyon**
Textes **Régis Langlais**

LIEU SURPRISE

MER. 26 MAI — 20:00

Orchestre Tout CRÉATION Puissant Marcel Duchamp

Sans électricité

Acoustique très grand format

Tarifs

Plein _ 18 €
Partenaires _ 14 €
Soufflé·es _ 12 €
Mini tarif _ 8 €
Solidarité _ 1€/2€

Programmé en 2024 dans le cadre de La Rentrée Grands Formats, l'Orchestre Tout Puissant Marcel Duchamp est de retour à la Soufflerie avec un concert 100% acoustique dans un lieu surprise !

Pour son retour à Rezé, l'OTPMMD présente une nouvelle création. Un projet toujours imprégné des parcours musicaux des différent·es musicien·nes de l'ensemble, élargi à 18 interprètes au lieu de 12 pour l'occasion. Ils et elles mêlent ici free jazz, post-punk, brass band et orchestrations symphoniques. Un projet unique pour l'OTPMMD, qui se lance le défi de vous faire groover sans aucune amplification. À ne pas manquer !



Splendeurs baroques

Aria Voce



→ ÉGLISE SAINT PAUL, REZÉ

Éclat baroque de la Botte

Tarifs

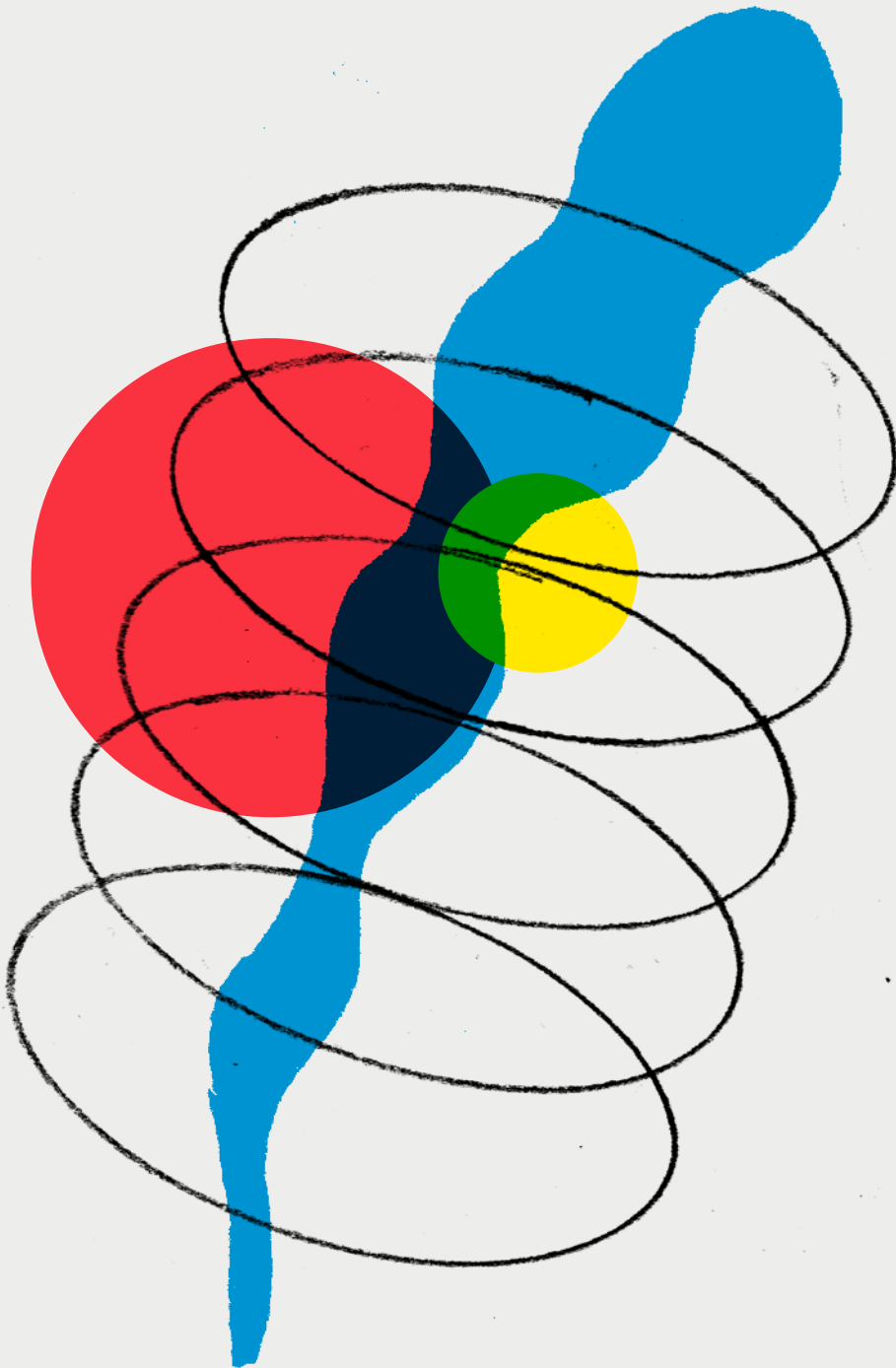
Plein _ 18 €
Partenaires _ 14 €
Soufflé-es _ 12 €
Mini tarif _ 8 €
Solidarité _ 1€/2€

En coréalisation avec
l'Association Aria Voce

Le Chœur de chambre Aria Voce nous invite à redécouvrir des chefs-d'œuvre de la musique italienne du XVII^e siècle, sous la direction d'Étienne Ferchaud.

Pour ce nouveau programme, le chœur met à l'honneur deux maîtres de la musique baroque italienne, Giacomo Carissimi (1605-1674) et Francesco Cavalli (1602-1676). Leurs œuvres, longtemps restées dans l'ombre, révèlent aujourd'hui toute leur puissance, portées par des instruments d'époque : violons, saqueboutes, cornet à bouquin et orgue, autant de timbres qui restituent la couleur de cette musique, entre chair et esprit, ferveur et extase.

Chœur de Chambre Aria Voce
Direction **Etienne Ferchaud** _ Cornet à bouquins **Benjamin Bédouin** _ Violon **Camille Aubret**,
Gwenola Morin _ Saqueboute **Rémi Lécorché**, **Arnaud Auray** _ Violone **Julie Dessaint** _
Orgue **Clément Geoffroy**





PARTAGER AVEC LES ARTISTES ET ENTRE NOUS !

Stages et ateliers — adulte à partir de 16 ans

Rien de tel pour découvrir l'univers
d'un artiste que de pratiquer soi-même !



→ DANSE

Autour du spectacle *d'ICI LÀ*, p.11
avec Stéphanie Gaillard et Maxime Herviou
Mer. 16 sept. • 19h30 — 21h30 | 15 €
À L'Auditorium

→ DANSE

Autour du *Bal Magnétique*, p.40
avec Massimo Fusco
Sam. 23 jan. • 14h30 — 17h30 | 15 €
À La Barakason

→ CHANT

Autour du concert MAAAR, p.24
avec Rebecca Roger Cruz
Dim. 22 nov. • 10h — 17h | 30 €
À L'Auditorium

→ THÉÂTRE ET BRUITAGE

Avec le Collectif Grand Varcame, p.19
autour d'une BD adulte
Sam. 6 et dim. 7 fév. • 10h — 17h | 50 €
À La Barakason

Stages et ateliers — adulte + enfant en binôme

Des moments ludiques en complicité
et en action, entre deux générations.

→ THÉÂTRE ET BRUITAGE

autour du spectacle *Le Loup en slip*, p.19
Sam. 7 nov. • 10h — 17h
20 € par binôme — À L'Auditorium

→ DANSE ET ARTS PLASTIQUES

autour du spectacle *Pop Up*, p.49
Sam. 13 mars • 10h30 — 11h30
5 € par binôme — À L'Auditorium

→ LECTURE

autour du spectacle *Pani* p.53
avec Marilyn Leray
Sam. 17 avr. • 15h30 — 16h30
Gratuit — À La Médiathèque Diderot

Pour tous ces rendez-vous :

→ INFOS ET INSCRIPTION

au 02 51 70 78 00
ou par mail à billetterie@lasoufflerie.org

→ CONDITIONS D'INSCRIPTION

Acheter son billet pour le spectacle
lié au stage ou à l'atelier

Nous vous mitonnons d'autres projets
à découvrir au gré de la saison...
Suivez nos actualités !



Projets participatifs

Rejoignez ces aventures

→ LE BAL MAGNÉTIQUE

Stage de danse — Voir ci-contre

→ SAISON GOURMANDE

Atelier dessert le sam. 19 sept.
Partagez votre meilleure recette
et préparez le dessert du banquet
de lancement de saison, p.10

Découvrez les spectacles
nés de projets participatifs

→ LE K

Chorale associée de la Soufflerie, p.59

→ WE CAN BE HEROES

p.10



Les jeunes aux manettes !

L'équipe de la Soufflerie a à cœur d'accompagner
des actions portées par des adolescents

→ SOIRÉE RAP

Organisée par Juliette, Timothé et Noan
Ven. 2 oct. • La Barakason

→ LA DOT SINGER PARTY FÊTE SES 10 ANS !

Organisée par des lycéen.es
de J. Perrin et LJ Goussier
Jeu. 15 avr. • La Barakason

Projets avec les élèves

La Soufflerie accueille plus de 2500 élèves
chaque saison lors de représentations
sur temps scolaires ou en soirées.
En lien avec les enseignant-es,
nous proposons des parcours d'éducation

artistique et culturelle de la maternelle
au lycée (spectacles, ateliers et rencontres
d'artistes en classe, visites de l'Auditorium
et de la Barakason...).

Représentations scolaires

→ LE LOUP EN SLIP

Mar. 3 nov. • 10h et 14h30

→ ESQUIF (À FLEUR D'EAU)

Ven. 4 déc. • 14h30
Lun. 7 déc. • 10h et 14h30

→ L'APRÈS-MIDI D'UN FOEHN VERSION 1

Jeu. 28 et ven. 29 jan. • 9h15, 10h45, 15h

→ POP UP

Mar. 9 et mer. 10 mars • 9h15 et 10h45

→ PANI

Ven. 9 avr. • 10h et 14h30

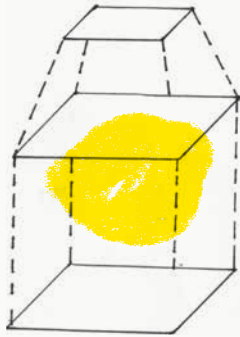
Billetterie

→ L'AUDITORIUM

2 avenue de Bretagne, Rezé
du mardi au jeudi • 14h – 18h

POUR TOUTE QUESTION

02 51 70 78 00
billetterie@lasoufflerie.org



→ BILLETTERIE EN LIGNE

lasoufflerie.org
7j/7 • 24h/24
rubrique « Billetterie »

Soufflé-e du bocal

Vous avez le vent en poupe ? Vous souhaitez prendre un bol d'air ? Vous êtes un peu... Soufflé-e du bocal ?

Pour profiter d'un tarif ultra avantageux sur toute notre programmation dès votre premier achat, d'une flexibilité optimale ainsi que d'offres privilégiées, c'est simple, il suffit d'acheter la carte !

Les avantages

- Tarif Soufflé-es du bocal sur nos spectacles*
* Le tarif Soufflé-es vous engage à avoir une carte valide à la date du spectacle.

- Offre Soufflante sur les spectacles indiqués : un billet acheté au tarif Soufflé-es du bocal = un deuxième billet au tarif Soufflé-es pour venir accompagné-e !

- Possibilité d'échanger vos places en cas d'indisponibilité (jusqu'à 48h avant la date de la représentation)

- Frais web offerts

- Possibilité de paiement en 3 fois à partir de 50€ d'achat

- Carte Soufflé-es du bocal _ 15€

- Carte Soufflé-es du bocal pour les Mini Tarif_ 5€

Les bénéficiaires du tarif solidarité ont les mêmes avantages que les Soufflé-es du bocal et reçoivent aussi leurs bons plans !

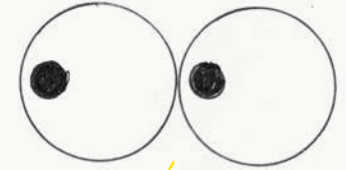
- Offres régulières : places à gagner, rencontres artistiques, visite des coulisses, cadeaux...

- Réductions chez nos partenaires de la saison (Angers Nantes Opéra, Le Lieu Unique, Mixt, Pannonica, Le Piano'cktail, La Bouche d'Air, Espace Culturel Capellia, Théâtre Ligéria, Théâtre ONYX, Théâtre de la Fleuriaye).

- Carte valable 1 an à partir de la date d'achat, pour plus de souplesse

Les montants des tarifs sont indiqués sur chaque page de spectacle et sur notre billetterie en ligne.

Des frais web de 0,50 ct par billet sont appliqués aux achats en ligne pour les personnes n'ayant pas la carte Soufflé-es du bocal.



De quel tarif pouvez-vous bénéficier ?

→ TARIF PLEIN

Pour toutes et tous

→ TARIF PARTENAIRES *

Carte Mobilité Inclusion, COS de Rezé, COS de Nantes, Rezé Senior, Tourisme & Loisirs, CartS, Cézam, Abonné-es chez nos partenaires de la saison (Angers Nantes Opéra, Le Lieu Unique, Mixt, Pannonica, Le Piano'cktail, La Bouche d'Air, Espace Culturel Capellia, Théâtre Ligéria, Théâtre ONYX, Théâtre de la Fleuriaye).

→ SOUFFLÉ-ES DU BOCAL

Pour les personnes ayant une carte Soufflé-e du bocal en cours de validité.

→ MINI TARIF *

Moins de 26 ans, étudiant-es, demandeur-euses d'emploi, intermittent-es, Maison des artistes, Allocation aux Adultes Handicapés

→ TARIF SOLIDARITÉ *

- Habitant-es de Rezé avec le quotient familial 1, 2 ou 3
- 4 places possibles par foyer. 2€ pour les plus de 26 ans | 1€ pour les moins de 26 ans

Demandez votre attestation de quotient familial à la Mairie de Rezé

* Tarifs accessibles sur justificatif, à envoyer par mail à billetterie@lasoufflerie.org

LES P'TITS PLUS QUI FONT PLAISIR !

→ LE COUP DE POUCE

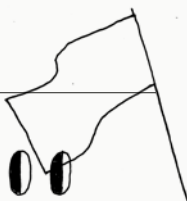
Vous pouvez faire un don en ligne ou au guichet en ajoutant à votre commande la somme de votre choix, dès 1€. Ces dons permettent de financer la venue de publics éloignés de l'offre culturelle, via des acteurs sociaux du territoire.

→ LA CARTE CADEAU

La bonne idée en toutes circonstances c'est la carte cadeau ! D'une valeur de 10€, 20€ ou 50€, elle permet de choisir librement ses spectacles. Utilisable en une ou plusieurs fois. Valable 1 an à compter de la date d'achat.

L'ÉQUIPE

L'ensemble de l'équipe contribue à la conception et à la réalisation du projet de la Soufflerie.



André Boudaud
Directeur technique

Perrine Delteil
Conseillère programmation musique

Agathe Girard
Chargée des relations avec les publics et de la billetterie

Fanny Grellier
Chargée de production

Isis Lambert
Chargée d'action culturelle et de missions de production

Nelly Landais
Chargée du développement des publics et de l'action culturelle

Olivier Langlois
Directeur, programmateur

Samia Laporte
Comptable

Pour nous joindre
prenom.nom@lasoufflerie.org

Maureen Largouët
Responsable des relations avec les publics, de la communication et de la billetterie

Julien Lebeury
Régisseur plateau

Julien Legaud
Chargé des bars

Claire Madiot
Responsable du pôle action culturelle et solidarités, programmatrice publics jeunes

Clara Pautte
Chargée de communication

Auréli Rioual
Responsable du pôle administration, ressources humaines et production

Magalie Sapin
Accueil des publics

Kévin Tual
Régisseur lumière principal

L'équipe permanente est accompagnée tout au long de la saison par des **renforts bar**, des **technicien·nes intermittent·es du spectacle** et des **employé·es des services municipaux**.

LE CONSEIL D'ADMINISTRATION DE L'EPCC

La Soufflerie est composé d'élu·es de la Ville de Rezé et du département de Loire-Atlantique, ainsi que des personnalités qualifiées et d'administratrices représentantes du personnel.

(Suite aux élections municipales, le conseil d'administration est en cours de constitution au moment où l'on écrit ces pages...)

NOS PARTENAIRES

La Soufflerie, scène conventionnée d'intérêt national, mention Art et création, est un établissement public de coopération culturelle (EPCC), créé et financé par la Ville de Rezé en coopération avec le Département de Loire-Atlantique. Elle reçoit le soutien de l'État – Direction régionale des affaires culturelles, dans le cadre du programme des scènes conventionnées d'intérêt national.

Anthony Foliard · L'Atelier du Bourg
Conception graphique

Media Graphic
Impression

Licences
1-003552, 2-003555, 3-003556

Programme susceptible de modifications



→ LA SOUFFLERIE REÇOIT LE SOUTIEN



→ LES PARTENAIRES

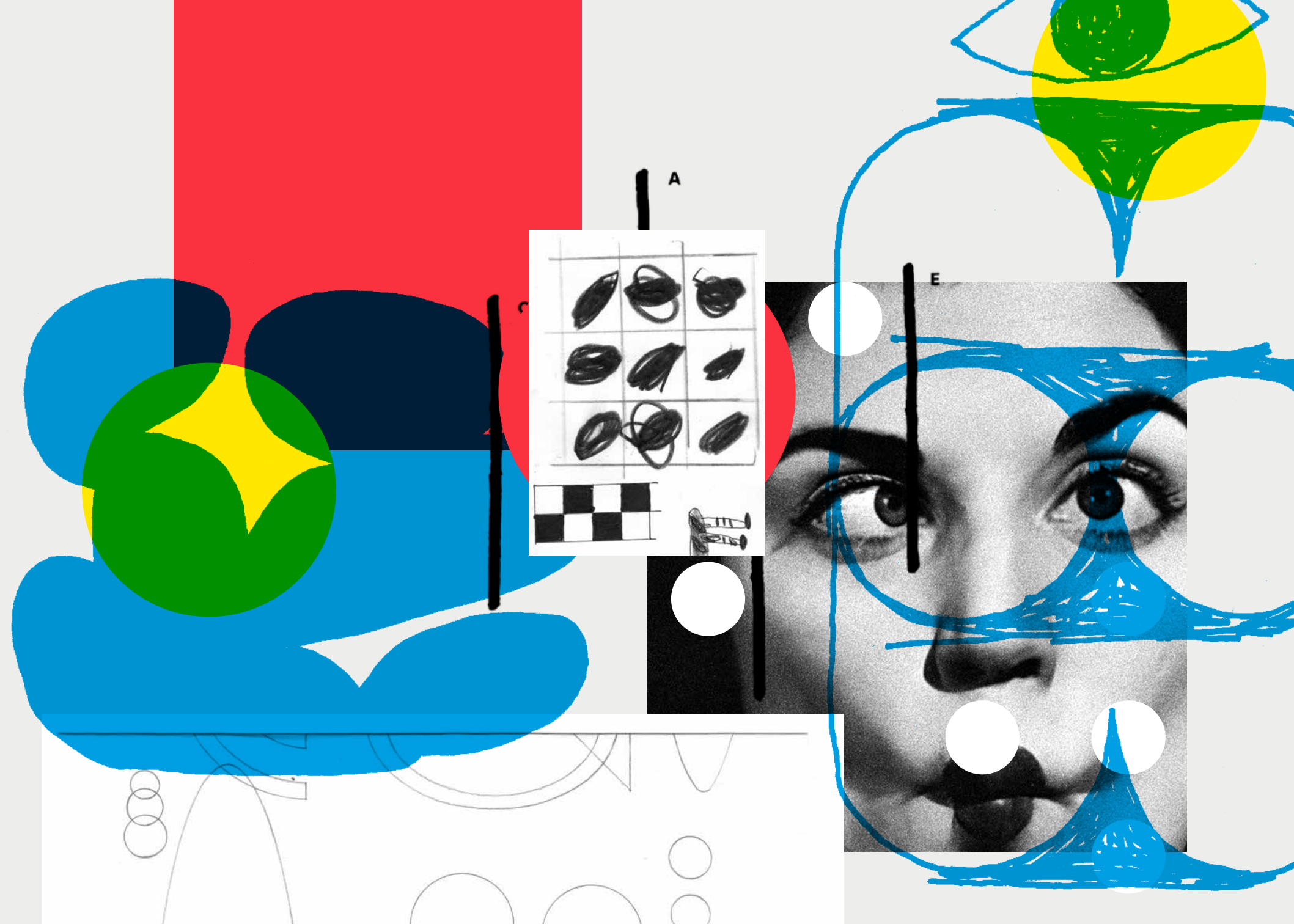


→ LA SOUFFLERIE EST MEMBRE DES RÉSEAUX PROFESSIONNELS

Culture EPCC, Comité national de liaison des EPCC | Scène Ensemble | FEDELIMA, Fédération des lieux de musiques actuelles | Pôle Spectacle Vivant des Pays de la Loire | Pôle de coopération pour la filière musicale en Pays de la Loire | CRDJ, Collectif Régional de Diffusion du Jazz en Pays de la Loire | PlatO, Plateforme Jeune Public des Pays de la Loire | Atelier des initiatives | T'Cap | Apcom, le réseau de la communication en Pays de la Loire

→ LES MÉDIAS PARTENAIRES





A

E



WE CAN BE HEROES

Conception et réalisation
Arnaud Pirault
Régie son (en alternance) François
Blet, Jonathan Reig, Adrien Rouchaleou

D'ICI LÀ

Création musicale Romain Dubois
Accompagnement à la production /
diffusion CURIOS

CARAVANE JUK'BOX

Artistique (en alternance) Bruno
Aucante, Laurent Boissinot, Julien
Chéné, Frederic Giet, Frederic
Labasthe, Lisa Labbé
Partenaires de création Les Bains-
Douches, Lignières (18)

TREÏ

Son Jasmine Scheuermann
Lumières Sylvain Hervé
Scénographie / mise en espace David
Gauchard (Cie L'Unijambiste)
Suivi de production Gérard Martin
Chargée de diffusion Cécile Arnoux
Production Le Grand Pas
Coproduction CERC, Centre de
création musicaux – Pau, Le Dôme,
Centre Culturel – Saint-Avé, La
Soufflerie, Scène Conventionnée Art et
création – Rezé
Accueil en résidence La Grande
Boutique, Scène Conventionnée Art et
territoire – Langonnet

EMILE PARIEN

Production Poulp / Full Rhizome

CHILLY GONZALES

Label Gentle Threat
Distribution [INTEGRAL], a [PIAS]
company

MIOSSEC

Régie générale Sébastien Marcesche
Son Gilles Olives
Lumière Akan Philippe

LE LOUP EN SLIP

D'après *Le Loup en Slip* T1 de Wilfried
Lupano, Mayana Itoiz, Paul Cauuet @
Dargaud, 2016
Construction et découpes papier
Yannick Hachet
Régie son Solène Le Thiec
Création lumière Emilien Demazière
Costumes Laurian Rufflé
Conception Banc-titre Coline Ferral
Diffusion Tiphanie Chauvin
Coproduction La Soufflerie (Rezé),
Théâtre Francine Vasse – Les
Laboratoires vivants
Avec les soutiens de Ville de Nantes,
Qui Vive !, Département de la Loire-
Atlantique,
Fondation Crédit Mutuel pour la
lecture, TU-Nantes- scène jeune
création et arts
vivants, Maison Fumetti (Nantes), EVE
- Scène Universitaire (Le Mans), pad -
Compagnie LOBA/Anabelle Sergent,
Pol-n (Nantes), La Générale des
Mômes (Avoine).

CHRISTINE SALEM

Création, production et tournée
DuNose Productions
Management et label Blue Fanal
Promo MDC Maggie Doherty, Accent
Simon Veysière

ETRAN DE L'AÏR

Guitare, voix Moussa Ibrahim
Guitare, basse voix Abdourahmane
Ibrahim
Guitare, basse, voix Abdoulaye Ibrahim
Batterie Alghabid Ghabdouan
Label Sahel Sounds

QUATRE MAINS

Mise en scène Jean Boillot
Écriture Alexandre Koutchevsky
Assistanat à la mise en scène
Stéphanie Schwartzbrod
Musique Franz Schubert
Création lumière Ivan Mathis
Régie lumière Charline Dereims
Production La Spirale, compagnie
conventionnée par le ministère de
la Culture (DRAC Grand Est), par
la Région Grand Est, le Conseil
Départemental de la Moselle et la Ville
de Metz.
Coproduction Espace 110 - Scène
conventionnée d'intérêt national « arts
et création » Illzach, Le Canal -Théâtre
du Pays de Redon.
Avec le soutien du Centre des Bords
de Marne.

FRANGES

Concert proposé dans le cadre
de Jazz Migration, dispositif
d'accompagnement de musicien-nes
émergent-es de jazz et musiques
improvisées porté par AJC, avec le
soutien du Ministère de la Culture,
de la Fondation BNP Paribas, de la
SACEM, de l'ADAMI, de la SPEDIDAM,
du CNM, de la SPPF, et de l'Institut
Français.

MAAAR

Production La Criée
Co-production La Grande Boutique,
Centre de création des musiques
populaires - Scène conventionnée
d'intérêt national « Art en territoire »,
Langonnet, Le Théâtre de Cornouaille,
Scène nationale de Quimper, Amzer
Nevez - Centre de création - Ploemeur,
CERC, Centre de création à Pau, UPCP
Métive à Parthenay, CRMTL - Centre
régional des musiques traditionnelles
en Limousin, Le Run ar Puns – SMAC
- Châteaulin
Avec le soutien de DRAC Bretagne,
Région Bretagne, Adami, Spedidam

NARCISSE

Chorégraphe Marion Motin
Assistante chorégraphe Caroline
Bouquet
Création lumière Marion Motin et
Judith Leray
Set Design Marion Motin
Regard extérieur musique Micka Luna
Régie générale Gwendolyn Boudon
Son Eric Dutrievoz
Administratrice de production Laïla
Bain
Diffusion Capucine Goin
Production Collectif Les Autres
Coproduction La Villette, Paris, dans
le cadre d'Initiatives d'artistes » et «
Avec le soutien d'Initiatives d'Artistes
en Danses Urbaines – Fondation de
France – La Villette 2023 », Points
Communs - Nouvelle scène nationale
de Cergy Pontoise/Val d'Oise,
Centre chorégraphique national de
Crèteil et du Val-de-Marne | EMKA
- Direction Mehdi Kerkouche dans le
cadre de l'Accueil Studio - Ministère
de la Culture, Le Phare, Centre
chorégraphique national du Havre
direction Fouad Boussouf, dans le
cadre de l'Accueil Studio - Ministère
de la Culture, La Rampe - La Ponatière,
Scène conventionnée d'intérêt
nationale Art et création – Danse et
musiques à Chirrolles.
Avec le soutien du mécénat de la
Caisse des Dépôts

Soutiens Département de la Manche,
Théâtre du Châtelet, Ville de Saint-
Ouen-sur-Seine, Fondation groupe
EDF pour les résidences de création,
l'Adami.

**SONGS OF THE NORTH
COUNTRY**

Coproduction et résidence Le Volcan –
scène nationale du Havre
Les Musiciens sont conventionnés par
la DRAC de Normandie et la Région
Normandie et bénéficient du soutien
de la Ville du Havre.

**BAL BARRÉ :
SUPER|TRONICA**

Création soutenue par La Coopérative
de Mai et le Printemps de Bourges
dans le cadre du programme Mieux
Produire Mieux Diffuser du ministère
de la Culture, et par la ville de Vilnius.

BAL BARRÉ : LA CIGUË

Production Le Grand Barbichon Prod
Label Figures Libres Records

**INTERZONE ET LE
QUATUOR DEBUSSY**

Projet produit par La Station Service,
en coproduction avec La Soufflerie,
Scènes de Pays, Théâtre des
Franciscains et Le Quatuor Debussy

ESQUIF (À FLEUR D'EAU)

Scénographie Lise Abbadie
Merci à Falmores, Ismaouf, Samar,
Philomène, Sara, Fariba, Abid, Louna,
Nour, Swann, Julien, Nahed et Moussa.
Production La Grange aux Belles
Coproduction Théâtre de Sartrouville
— CDN, spectacle créé dans le cadre
du festival Odysées en Yvelines 2024

**LIONEL SUAREZ ET AIRELLE
BESSON**

Production Jazz musiques productions

DERRIÈRE

Regard extérieur (et bien plus) Aurore
Di Bianco (ou Marie Rual)
Créatrice lumière Valérie Sigward
Son Rafaël Georges (ou Jean Baptiste
Cavelier)
Construction Joël Cornet

Administration, production et diffusion
Laëtitia Passard
Musiques Johann Sebastian Bach,
Gabriel Fauré, Kompromat, Mylène
Farmer, Georges Gershwin
Production pjjp
Coproductions Le Trident - scène
nationale de Cherbourg-en-Cotentin,
Le Phare – centre chorégraphique
national du Havre Normandie
(direction Emmanuelle Vo-Dinh),
CHORÉGE - CDCN de Falaise, Le
Tangram - scène nationale d'Évreux-
Louvières, le Rive-Gauche - scène
conventionnée de Saint Étienne-du-
Rouvray, L'ARC - scène nationale Le
Creusot.
Résidences L'Étable - Beaumontel,
Le Triangle - Cité de la Danse -
Rennes, AKTÉ - Le Havre, Le Phare
- centre chorégraphique national du
Havre Normandie (direction Fouad
Boussouf),
Le Wine & Beer, La BaZooKa - Le
Havre, Théâtre de l' Arsenal - scène
conventionnée de Val-de-Reuil.
Soutiens La Région Normandie, le
Département de Seine-Maritime, la
Ville du Havre et l'ODIA Normandie.
pjjp est conventionné pour l'ensemble
de ses activités par le Ministère de la
Culture (DRAC Normandie).

DOM LA NENA

Production La Familia

LE BAL MAGNÉTIQUE

Assistante à la chorégraphie Sophie
Jacotot
Scénographie Smarin
Costume Tucked
Régie générale Christophe Poux et
Jean Beckerich
Production et diffusion Anémone
Production - Margot Guillem et Adèle
Tourte
Presse MYRA - Yannick Dufour et
Édouard Rose
Production Corps Magnétiques
Coproduction Les Hivernales –
CDCN d'Avignon, Scène 55 - Scène
conventionnée Art et création à
Mougins, Pôle Arts de la Scène –
Friche la Belle de Mai, Le Triangle
– Cité de la danse / Rennes, La
Passerelle – Scène nationale de
Saint-Brieuc, Accueil-studio Chorège
– CDCN Falaise Normandie, Accueil-
studio Danse à tous les étages –
CDCN itinérant en Bretagne / réseau
Tremplin, Escales Danse, Théâtre
Louis Aragon, scène conventionnée
d'intérêt national Art et création –
danse à Tremblay-en-France, Théâtre
de Corbeil-Essonnes / Grand Paris
Sud, Atelier de Paris – CDCN avec le
soutien du mécénat de la Caisse des
Dépôts, Fondation ECArt Pomaret et

Fondation Royaumont.
Soutien Direction régionale des
Affaires Culturelles d'Île-de-
France, Région Bretagne, Conseil
départemental du Val d'Oise – Abbaye
de Maubuisson, Ville de Rennes, Les
Tombées de la Nuit, Adami, L'Orange
Bleue à Eaubonne, Théâtre de Vanves,
Le Sémaphore à Port-de-Bouc.
Corps Magnétiques est une
compagnie conventionnée par la DRAC
Bretagne sur la période 2025-2026.
Massimo Fusco est artiste associé au
TLA dans le cadre de « Territoire(s)
de la danse » 2025 avec le soutien du
Département de la Seine-Saint-Denis.

**L'APRÈS-MIDI D'UN FOEHN
VERSION 1**

Conception et écriture Phia Ménard
Assistée de Jean-Luc Beaujault
Création de la bande sonore Ivan
Roussel d'après l'œuvre de Claude
Debussy
Diffusion de la bande sonore, en
alternance Olivier Gicquiaud, Ivan
Roussel, Manuel Menes
Conception des marionnettes Phia
Ménard
Réalisation des marionnettes Claire
Rigaud
Photographies Jean-Luc Beaujault
Co-directrice, administrative et
chargée de diffusion Claire Massonnet
Régisseur général Olivier Gicquiaud
La Compagnie Non Nova – Phia
Ménard est conventionnée et
soutenue par l'Etat - Direction
régionale des affaires culturelles
(DRAC) des Pays de la Loire, la Ville de
Nantes et le Conseil Départemental
de Loire-Atlantique. Elle reçoit le
soutien de la Fondation de France
pour les années 2025, 2026 et 2027 et
de l'Institut Français dans le cadre de
certaines tournées à l'étranger.
La Compagnie Non Nova – Phia
Ménard est artiste associée au
TNB, Centre Européen Théâtral et
Chorégraphique de Rennes, à la
Maison de la danse et à la Biennale de
la danse de Lyon, à la scène nationale
de l'Essonne.
Remerciements chaleureux à Pierre
Orefice, aux enseignants et élèves de
l'Ecole Gaston Serpette / Nantes
(Maternelle et Cours Préparatoire
année 2008/2009), à Pierre Watelet /
Mathilde Carton du Muséum d'Histoire
Naturelle / Nantes, et Pascal Leroux du
Collectif la Valise / Nantes.
Ce spectacle a reçu un Award au
Festival Fringe d'Edimbourg 2013
dans la catégorie « Physical/Visual
Theatre ».

N DEGRÉS DE LIBERTÉ

Direction Artistique Thylda Barès, Paul Colom
 Mise en scène Thylda Barès
 Dramaturgie Ezra Baudou
 Accompagnement scientifique Aglaé Jézéquel - ENS Paris ; Davide Faranda - CNRS Saclay
 Création Lumière Clémentine Pradier
 Création Musicale Victor Barrère
 Création Sonore Lucas Pizzini
 Régie Son Thylda Barès ou Lucas Pizzini
 Régie Lumière Clémentine Pradier ou Sébastien Roman ou Damien Gallot
 Soutien Musical Hall de la chanson Lucie Sansen
 Costume Marion Duvinage
 Scénographie Popito & Aurélien Izard
 Administration Vanessa Colas
 Chargée de diffusion Audrey Bottineau
 Attachée de presse Élodie Kugelmann
 Production In Itinere Collectif
 Coproduction CNAREP - L'atelier 231 - Sotteville-lès-Rouen / CNAREP - Le Fourneau - Brest / Théâtre Le Passage - Scène Conventionnée d'Intérêt National de Fécamp / ACB Scène Nationale de Bar-Le-Duc / L'Étrincelle - Théâtre(s) de la ville de Rouen / ECAM - Kremlin Bicêtre / Théâtre Victor Hugo - Bagneux / Le Rayon Vert - Saint Valery-en-Caux / La Scène de Recherche - ENS Paris-Saclay / Théâtre de la Renaissance - Mondeville / Théâtre Charles Dullin - Grand Quevilly / Juliobona - Lillebonne / Les Plateaux du Groupe Geste(s) / FAAR - Fonds d'Aide pour des Arts Vivants Responsable
 Soutiens Le Moulin de l'Hydre - Saint-Pierre-d'Entremont- Dispositif Pépinière d'Artistes / Théâtre le Rive Gauche - Scène Conventionnée d'Intérêt National art et création de Saint Etienne du Rouvray - Le Hall de la Chanson - Paris Villette / Le Silo - Grand Paris Sud / Le CCOUAC (Centre de Création Ouvert aux Arts en Campagne) - Montiers-sur-Saulx / Le vent se lève - Paris (19e) / Théâtre de l'Unité - Audincourt.
 Ce spectacle a reçu l'aide de la DRAC Normandie - de la Région Normandie - du Département de la Seine- Maritime - de la DAC (Direction des Affaires Culturelles) de la ville de Paris - de l'ODIA Normandie - de l'Aide Nationale à la création pour les Arts de la Rue.

ANDRÉ MINVIELLE ET LIONEL SUAREZ

Diffusion Loïc Canitrot
 Régie technique Remi Tarbagyare

POURQUOI LES POULES PRÉFÈRENT ÊTRE ÉLEVÉES EN BATTERIE

Production La Martingale

POP UP

Conception AmieAmi x Bastien Contraire
 Chorégraphie AmieAmi, Pauline Bigot et Steven Hervouet
 Création lumière et régie de tournée Émilien Demazière
 Création sonore Jonathan Lefèvre Reich
 Costume Tiphaine Pottier
 Production déléguée La Cordiale
 Administration, production Charlotte Giteau
 Diffusion, communication Raphaël Bas
 Coproduction L'Étoile du Nord, L'Échalier, Centre Chorégraphique National Roubaix Hauts-de-France, Le Gymnase, Danse à tous les étages, Les Moulins de Paillard
 Accueils en résidence Le Carreau du Temple, Les Tréaux de France, Centre chorégraphique national de Nantes

KONTACT

Création costumes Maité Chantrel
 Création lumière Sébastien Marc
 Régie générale Thibaut Champagne
 Production, administration et regard extérieur Manon Briens et Emmanuelle Nonet
 Production Compagnie Puéril Pêril, 2024
 Coproductions La Machinerie, Vénissieux - Le Quai des Arts, Rumilly - Les Fondus du Macadam, Thonon-les-Bains - Le Centre culturel de La Ricamarie - Le Théâtre du Bordeaux, Saint-Genis-Pouilly - La Cascade, Pôle National Cirque, Bourg-Saint-Andéol - Le Festival des 7 Collines, Saint-Etienne - Le Groupe des 20, Scènes publiques Auvergne-Rhône-Alpes.
 Accueil en résidence L'École de Cirque de Lyon - Le Théâtre du Vellein - L'Échappé à Sorbiers - Le Théâtre de Roanne - L'Ilyade, Seyssinet-Pariset - LeZartfiCirque, École de Cirque de Sainte-Croix (Suisse).
 Subventions DRAC - Région AURA - Département Loire

PANI

D'après Pani, la petite fille du Groenland de Jørn Riel
 Adaptation et mise en scène Marilyn Leray
 Conception en collaboration avec Caroline Leray, Sara Lebreton et Marc Tsyphine
 Costumes Caroline Leray
 Lumière Sara Lebreton
 Son Jérôme Teurtrie
 Régie Marc Tsyphine
 Création musique Stéphane Louvain
 Administration Florent Wattelier
 Diffusion, communication Cécile Arnoux
 Production Le Café Vainqueur / La création bénéficie du dispositif Tricycle porté par les SCIN Art, enfance, jeunesse
 Coproduction THV - SCIN Art, enfance, jeunesse, Saint-Barthélemy-d'Anjou, La Minoterie - SCIN Art, enfance, jeunesse, Dijon, Très Tôt Théâtre - SCIN Art, enfance, jeunesse, Quimper, Le Grand R - Scène Nationale, La Roche-sur-Yon, Les Quinconces - Scène Nationale, Le Mans, Le Théâtre - Scène Nationale, Saint-Nazaire, CCEG, Communauté de communes Erdre et Gesvres, La Soufflerie - SCIN Art et création, Rezé
 Soutien de La Libre Usine / Le Lieu Unique, Nantes

STEVE COLEMAN AND FIVE ELEMENTS

Production LMD PRODUCTIONS

GERALD CLAYTON TRIO

Label Blue Note Records
 Une coproduction Espace Culturel Capellia (La Chapelle-sur-Erdre), La Cité des Congrès de Nantes, La Soufflerie - Théâtre de Rezé, Mixt - Terrain d'arts en Loire-Atlantique, Le Lieu Unique - Centre de cultures contemporaines de Nantes, Les Rendez-vous de l'Erdre, Pannonica - Scène jazz et musiques improvisées de Nantes, Piano'cktail - Théâtre municipal de Bouguenais, Théâtre de La Fleuriaye à Carquefou, Théâtre Ligéria à Sainte-Luce-sur-Loire.

PLING KLANG

Auteurs Mathieu Despoisse, Etienne Manceau et Bram Dobbelaere
 Conseil artistique Marie Jolet
 Création lumière et régie de tournée Jean Ceunebroucke
 Création costume Natacha Costechareire
 Création sonore Julien Agazar et Roch Havet
 Production, diffusion, administration Lisa Henin
 Production déléguée L'Avant Courrier
 Coproduction Équinoxe - Scène nationale de Châteauroux, La Coopérative De Rue et De Cirque, Paris, L'Échalier, Atelier de Fabrique Artistique, Saint-Agil, Larural, scène de territoire en Créonnais, Cirk'Eole, Montigny-les-Metz, Théâtre ONYX, Scène conventionnée de Saint-Herblain, Le Carré Magique - Pôle National Cirque en Bretagne, La Plateforme 2 Pôles Cirque en Normandie, La Brèche à Cherbourg et le Cirque Théâtre d'Elbeuf, Le centre culturel André Malraux, Scène Nationale de Vandoeuvre-lès-Nancy, Festival UTOPISTES, Lyon, La rose des vents - Scène nationale Lille Métropole - Villeneuve d'Ascq, Le Plongeur, Cité du Cirque, Pôle Cirque Le Mans, CIRCa - Pôle National Cirque - Auch, MiraMiro - Gand (BE), CircusWerkplaats Dommelhof (BE), ROTONDES - Luxembourg (LU), Trio...S Théâtre - Inzinzac-Lochrist, La Mouche - Saint-Genis-Laval, Le Sircue - Nexon. Subventions État (D.G.C.A.), Direction régionale des affaires culturelles (D.R.A.C.) des Pays de la Loire, Région Pays de la Loire, Conseil Général de Loire Atlantique, Ville de Nantes, Ville de Saint-Herblain.

TRAVELER

Son Antoine Lacoste
 Textes Régis Langlais
 Co-production La Soufflerie, Le Lieu Unique, Angers Nantes Opéra
 Soutien Stellar Music
 Visuel « Traveler » par Clémence Bourdaud
 Manuel Adnot est compositeur associé à la Soufflerie.

Crédits photos

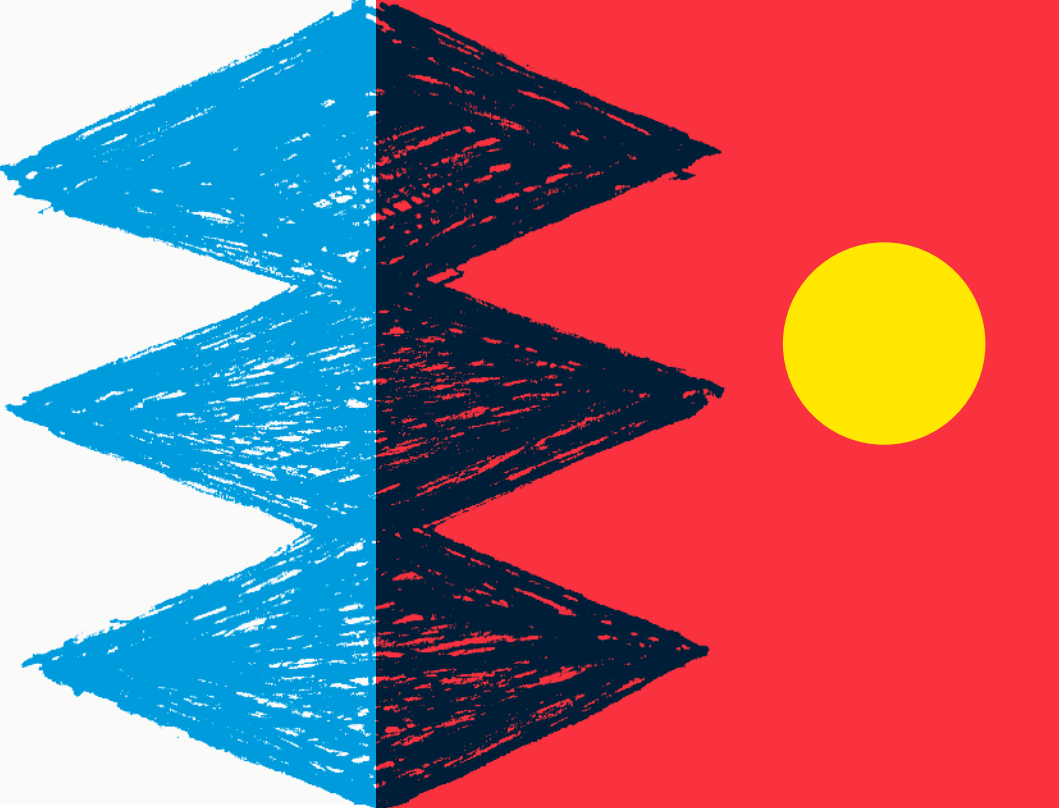
PAGES HORS SPECTACLE

©la Soufflerie

PAGES SPECTACLES :

WE CAN BE HEROES ©Nicolas Joubard
 D'ICI LÀ ©Kalimba
 Juk'Box ©Romain Evrard
 La Colonie de Vacances ©Jérôme Blin
 Trei © Jérôme Sevrette
 Emile Parisien ©Maxim Francois
 Miossec ©Benjamin Deroche
 Chilly Gonzales ©Victor Picon
 Le Loup en slip ©La Soufflerie
 Beethoven et compagnie NN
 Christine Salem ©Alexandre Lacombe
 Etran de l'Air ©Larry Hirshowitz
 Quatre mains ©Raoul Gilbert
 Franges ©Lise Lefebvre
 MAAAR ©Pierre Campistron
 Swing ©Julien Vermeiren
 Narcisse ©Quentin Chevrier
 The Last Rose ©Julie Cherki
 Bal Barré : SUPER|TRONICA (Super Parquet) : ©Ben Pi / Sutartronica : ©Donatas Petkevicius
 Bal Barré : La Ciguë ©Julien Poulain
 Interzone et le Quatuor Debussy ©Vircom

Esquif ©Tuong-Vi Nguyen
 Ballaké Sissoko ©Benoît_Peverelli
 Lionel Suarez et Airelle Besson
 Blossom ©Lucille Reyb
 De Kift NN
 Derrière ©Loïc Serron
 Dom la Nena ©Jeremiah
 Le Bal Magnétique ©Thomas Bohli
 L'après-midi d'un foehn ©Jean-Luc Beaujault
 n degrés de liberté ©Yves Trauger
 Peirani et Salque ©Lyodoh Kaneko
 Tandem ©Oip
 Pourquoi les poules préfèrent être élevées en batterie ©chloe-lebert
 Dimorphos ©Maxim François
 Dressed Like Boys ©Sieme Hermans
 Pop Up AmieAmi ©Clara Baudry
 Asfar Shamsi ©Pedrosommer
 Abdullah Miniawy © Andrea Avezzù
 Courtesy
 Kontakt ©Julie Cherki
 Pani ©Marc-Tsyphine-de-Kerblay
 Garden of Silences NN
 Steve Coleman and Five Elements ©Dimitri Louis
 Gerald Clayton trio ©Ogata
 Arthur H ©Valentin Folliet
 Le K ©La Soufflerie
 Pling Klang © Albin Bousquet
 Traveler ©Clémence Bourdaud
 ORCHESTRE TOUT PUISSANT MARCEL DUCHAMP 100% ACOUSTIQUE ©Pauline Gouablin
 Splendeurs baroques NN



LA
SOU
FFLE
RIE
REZÉ

02 51 70 78 00

billetterie@lasoufflerie.org

lasoufflerie.org

